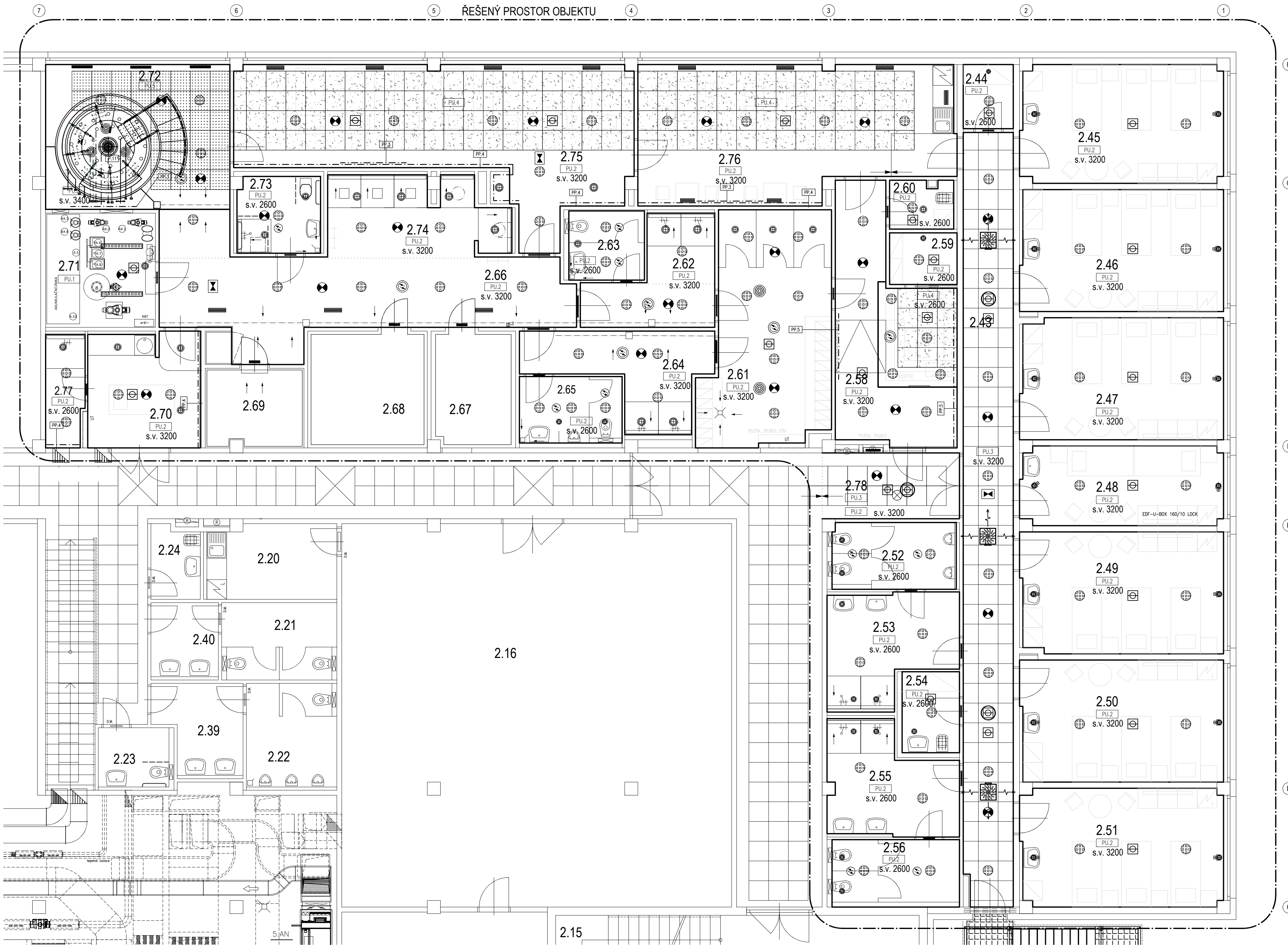


LEGENDA MÍSTNOSTÍ:

MÍSTNOST			STROP	
OZN.	NÁZEV	(m2)	OZN.	POVRCH
PROSTORY UBYTOVACÍ ČÁSTI				
2.43	CHODBA	37,63	PU.03	KAZETOVÝ PODHLED 600x600 V=3200 mm
2.44	SKLAD PRÁDLA	2,96	PU.02	SDK PODHLED, V=2600 mm
2.45	POKOJ (3-LŮŽKOVÝ)	21,96	PU.02	SDK PODHLED, V=3200 mm
2.46	POKOJ (3-LŮŽKOVÝ)	22,74	PU.02	SDK PODHLED, V=3200 mm
2.47	POKOJ (3-LŮŽKOVÝ)	22,74	PU.02	SDK PODHLED, V=3200 mm
2.48	POKOJ (2-LŮŽKOVÝ)	14,67	PU.02	SDK PODHLED, V=3200 mm
2.49	POKOJ (3-LŮŽKOVÝ)	22,74	PU.02	SDK PODHLED, V=3200 mm
2.50	POKOJ (3-LŮŽKOVÝ)	22,74	PU.02	SDK PODHLED, V=3200 mm
2.51	POKOJ (3-LŮŽKOVÝ)	21,96	PU.02	SDK PODHLED, V=3200 mm
2.52	WC MUŽI	7,35	PU.02	SDK PODHLED, V=2600 mm
2.53	WC MUŽI UMÝVÁRNA	11,78	PU.02	SDK PODHLED, V=2600 mm
2.54	UKLIDOVÁ KOMORA SKLAD SPINÁVÉHO PRÁDLA	4,29	PU.02	SDK PODHLED, V=2600 mm
2.55	WC ŽENY UMÝVÁRNA	11,56	PU.02	SDK PODHLED, V=2600 mm
2.56	WC ŽENY	7,43	PU.02	SDK PODHLED, V=2600 mm
2.57	VENKOVNÍ SCHODIŠTĚ	12,93	---	---
PROSTORY WELLNESS				
2.58	RECEPCE	22,63	PU.04	SDK AKU PODHLED, V=2600mm
2.59	SKLAD PRÁDLA	3,30	PU.02	SDK PODHLED, V=2600 mm
2.60	UKLIDOVÁ KOMORA	2,80	PU.02	SDK PODHLED, V=2600 mm
2.61	ŠATNA, PŘEVLEKACÍ KABINY	26,35	PU.02	SDK PODHLED, V=3200 mm
2.62	UMÝVÁRNA ŽENY	10,04	PU.02	SDK PODHLED, V=3200 mm
2.63	WC ŽENY	4,92	PU.02	SDK PODHLED, V=2600 mm
2.64	UMÝVÁRNA MUŽI	11,74	PU.02	SDK PODHLED, V=3200 mm
2.65	WC MUŽI	6,09	PU.02	SDK PODHLED, V=2600 mm
2.66	PROSTORY WELLNESS	33,49	PU.02	SDK PODHLED, V=3200 mm
2.67	BYLINKOVÁ SAUNA	9,17	---	---
2.68	SAUNA	13,01	---	---
2.69	PAŘA	7,26	---	---
2.70	MASÉRNA	12,02	PU.02	SDK PODHLED, V=3200 mm
2.71	TECHNICKÁ MÍSTNOST	11,68	PU.01	NÁTĚR NA BETON
2.72	PROSTORY VÍRIVÉHO BAZÉNU	24,74	PU.05	SDK AKU PODHLED, V=3400mm
2.73	WC INVALIDĚ + SPRCHA	5,95	PU.02	SDK PODHLED, V=2600 mm
2.74	OCHLAZOVAČÍ SPRCHA	12,29	PU.02	SDK PODHLED, V=3200mm
2.75	ODPOČÍVÁRNA	44,02	PU.02	SDK PODHLED, V=3200 mm
2.76	DENNÍ MÍSTNOST S JÍDELNOU	37,83	PU.04	SDK AKU PODHLED, V=3200mm
2.77	ŽÁZEMÍ MASÉRNÝ	3,96	PU.02	SDK PODHLED, V=2600 mm
2.78	CHODBA	8,42	PU.03	KAZETOVÝ PODHLED 600x600
			PU.02	SDK PODHLED, V=3200 mm



LEGENDA HMOT:

- ZAVĚŠENÝ SDK PODHLED DLE SKLADBY PU.2
- ZAVĚŠENÝ KAZETOVÝ PODHLED 600*600 mm DLE SKLADBY PU.3
- ZAVĚŠENÝ AKUSTICKÝ PODHLED 600*600 mm DLE SKLADBY PU.4
- ZAVĚŠENÝ AKUSTICKÝ PODHLED 600*600 mm DLE SKLADBY PU.5

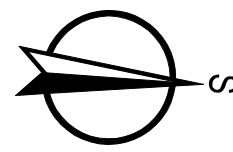
LEGENDA ZNAČEK:

- POHYBOVÉ ČIDLO STROPNÍ
- POHYBOVÉ ČIDLO STROPNÍ - DALI

TYPÝ SVÍTEL A JEJICH POPIS JE VYOBRAZEN V KNIZE SVÍTEL, KTERÁ JE SOUČÁSTÍ TECHNICKÉ ZPRÁVY ČÁSTI D.1.4d SILNOPROJEKTA ELEKTRONSTALACE.

VZT KOMPONENTY

- OPTICKOKOUŘOVÝ HLÁSIČ
- OPTICKOKOUŘOVÝ HLÁSIČ NAD PODHLEDĚM
- MULTISENZOROVÝ HLÁSIČ



POLOHOPISNÝ SYSTÉM: JTSK
VÝŠKOPISNÝ SYSTÉM: B.P.V.

+0,000 = 225,840 m.n.m.

ARCHITEKT: BFB studio s.r.o.	GP, HIP: PROJEKTOVÁ KANCELÁŘ BEJČEK BUDJKA DVOŘÁK ROKYCANOVÁ 30 PRAHA 3, 130 00 TEL: 271 772 639 FAX: 221 500 945 EMAIL: bbb@bbb.cz HTTP: www.bbb.cz IČO: 26149788 DIČ: CZ-26149788	KOOPERANT:
INVESTOR: STATUTÁRNÍ MĚSTO PROSTĚJOV T.G.MASARYKA 130/17, 796 01 PROSTĚJOV		
AKCE: REKONDIČNÍ CENTRUM V AREÁLU ZS PROSTĚJOV U STADIONU 4452, 796 01 PROSTĚJOV		
PROJEKTOVÝ STUPĚN: DOKUMENTACE PRO PROVÁDĚNÍ STAVBY		
HLAVNÍ ARCHITEKT STAVBY:	ING. ARCH. MILOŠ MLEJNEK	DATUM: 02/2024
VEDENÍ PROJEKTU:	ING. PAVEL BEJČEK	ZAKÁZKA Č. 01/2023
HIP:	ING. PAVEL BEJČEK	MĚŘITKO: 1:75
ZODPOVĚDNÝ PROJEKTANT:	ING. MICHAL MAIWALD	ČÍSLO PARÉ:
VYPRACOVAL:	ING. MICHAL MAIWALD	
PROFESE: ARCHITEKTONICKO - STAVEBNÍ ŘEŠENÍ	ČÁST: D.1.1	AUTORIZAČNÍ RAZÍTKO:
VÝKRES: PODHLÉDY 2.NP NAVRHOVANÝ STAV	Č.V.: D.1.1.8	