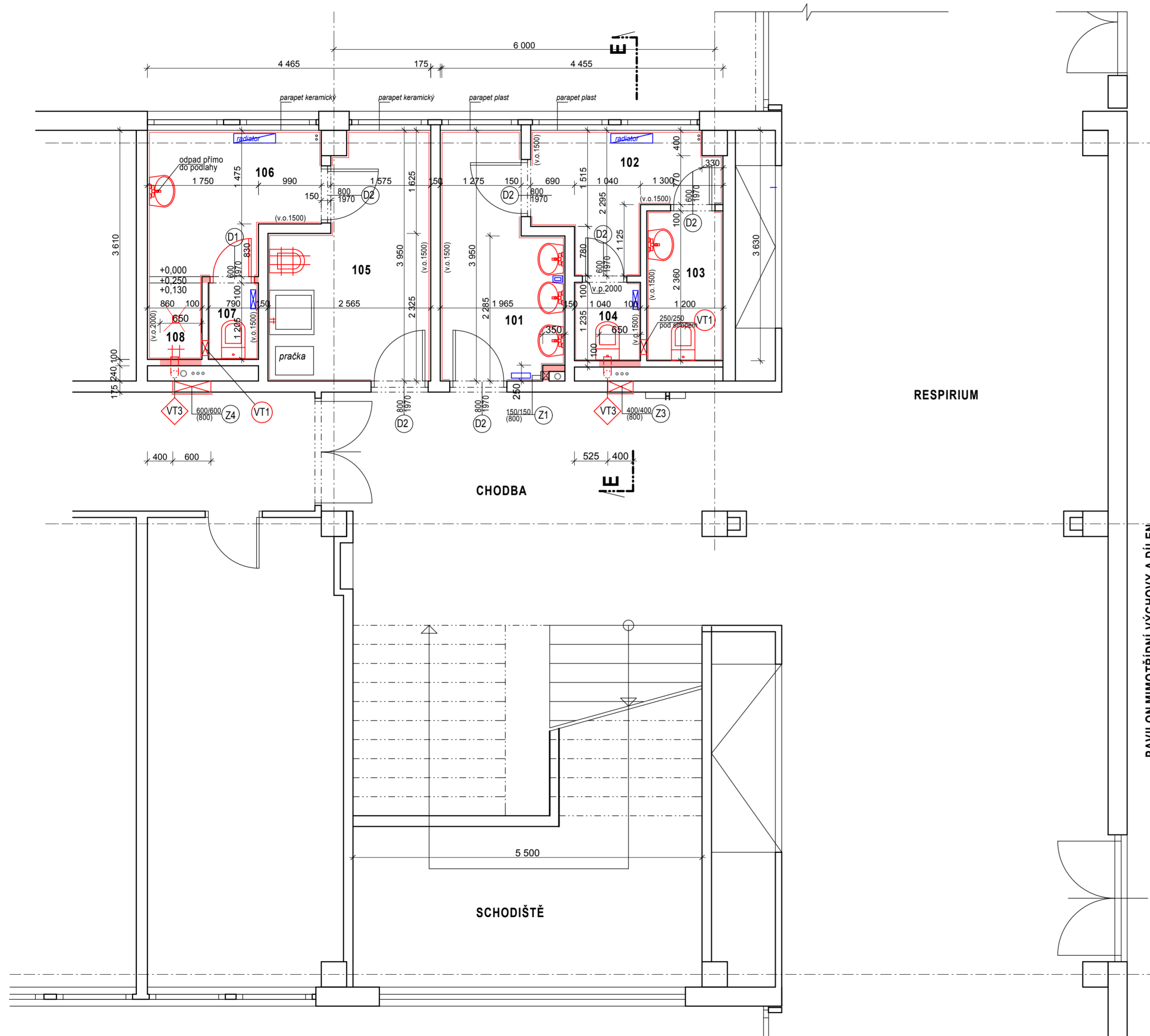


# PAVILON "E" - PŮDORYS 1.NP - stavební úpravy 1:50



OZN.	ÚČEL	PLOCHA m <sup>2</sup>	PODLAHA stav.úprava	ÚPRAVA POVRCHU stav.úprava	poznámky
WC PRO ZAHRADU					
101	předsíň WC	6,53	ker.dl.lepená	ker.obkl. v=1500	
102	předsíň WC	4,82	ker.dl.lepená	ker.obkl. v=1500	
103	kabina WC	2,83	ker.dl.lepená	ker.obkl. v=1500	
104	kabina WC	1,28	ker.dl.lepená	ker.obkl. v=1500	
ÚKLID, ŠATNA PRO ÚKLID					
105	pračka, vylevka, úklid	8,31	ker.dl.lepená	ker.obkl. v=1500	
106	šatna úklid	5,49	ker.dl.lepená	ker.obkl.v=1500 sprcha v=2000	
107	kabina WC	0,95	ker.dl.lepená	ker.obkl. v=1500	
108	sprchový kout	1,12	ker.dl.lepená	ker.obkl. v=2000	

keram.dlažba -lepená - veškerá keram.dlažba - slinutá protiskluznost R 10 (předpis BGR 181 DIN 51 130)  
- sprcha protiskluznost R11

- KONSTRUKCE STÁVAJÍCÍ
- KONSTRUKCE NOVÉ
- DOZDĚNÍ PŘÍČKY A INSTALAČNÍCH PŘÍČEK V CELÉ VÝŠCE MÍSTNOSTI
- NOVÝ KERAMICKÝ OBKLAD (výška)
- zásobník na toaletní papír
- zásobník na papírové ručníky
- zásobník na mýdlo

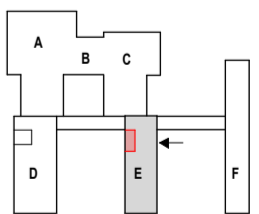
### stavební úpravy

- průraz a zapravení prostupů stropem do 2.NP pro kanalizační potrubí - 2 ks , pro ventilační potrubí - 2 ks
- osazení nového ventilačního potrubí (viz. technická zpráva)
- dozdění instalačních příček v celé výšce místnosti po instalaci svislých rozvodů
- dozdění příčky s osazením dveří po zapravení technolog. kanálů
- zapravení vysekaných otvorů po demontáži ZT1 a instalaci nových rozvodů ZTI (ca 10% povrchu zdíva)
- nové revizní otvory v instalačních příčkách včetně nových revizních dvířek - Z1, Z3, Z4
- nová jádrová omítka pod keramický obklad
- zapravení všech omítek po ZTI a EI pracích - ca 10% povrchu
- nový keramický obklad (za sprchou opatřit 2x hydroizolační stěrkou dvoisolžkovou do v=2,0 m)
- nové podlahy budou doplněné o 2x dvoisolžkovou hydroizolační stěrku s vylažením po obvodu zdíva 300 mm, ve sprše do výšky 2000 mm (skladba podlah viz. technická zpráva)
- zapravení zákrytu kanálů a zapravení podlah v místě výkopů - viz samostatný výkres
- budou provedeny malby na omítkách stěn a stropů- 2x výmalba bílou barvou , na zapravených omítkách +2x penetrace
- nátěr všech stávajících ocelových zárubní - přebroušení, očištění, 2x vrchní interiérový nátěr
- nátěr stávajících dveřních křídel D2 - přebroušení, očištění, 2x vrchní nátěr interiérový
- budou osazeny nové zařizovací předměty (viz. ZTI), nové osvětlení, ventilátory (viz. EI)
- budou osazeny nové zásobníky na toaletní papír, zásobníky na papírové ručníky, zásobníky na mýdlo (dodávka není předmětem PD)

### POZN:

- skladby podlah viz. technická zpráva

- VT1 PŘIVĚTRÁVACÍ OTVOR ca 250/250 POD STROPEM BEZ MŘÍŽEK, VOLNÝ
  - VT3 ODVĚTRÁNÍ - VENTILÁTOR 200 m3/hod. ventilátor viz. EI
  - D1 NOVÁ DVEŘNÍ KŘÍDLA HLADKÁ BÍLÁ PLNÁ S POLODRÁŽKOU VČETNĚ ZÁRUBNĚ 600/1970 - viz.výpis a techn. zpráva - 1 ks
  - D2 STÁVAJÍCÍ DVEŘNÍ KŘÍDLA HLADKÁ BÍLÁ PLNÁ S POLODRÁŽKOU 600/1970, 800/1970 NOVÁ POVRCHOVÁ ÚPRAVA-viz. výpis a techn. zpráva - 6 ks
- DVEŘNÍ KŘÍDLA DO MÍSTN.Č. 107 OPATŘIT U PODLAHY PROVĚTRÁVACÍ MŘÍŽKOU 300/100 - 1 KS



 <small>stavěbně - technická spol. s r. o.</small> <small>Týřova ul. č. 3 796 01 Prostějov</small> <small>tel./fax (+420) 582 340 913</small> <small>e-mail: stavtespv@volny.cz</small>	architektonický návrh:	<b>ZŠ Dr. Horáka - rekonstrukce vodovodního potrubí a obkladů</b>		
	vypracoval: Ing. J. Doubravová	investor: Statutární Město Prostějov nám. T.G. Masaryka 130/14 796 01 Prostějov	zakázkové č.:	14/2016
podpis:	autorizoval: Ing. Klíč	místo: Prostějov	kraj: Olomoucký	stupeň: PS
podpis:	podpis:	měřítko: 1:50	formát: 6x A4	datum: 05/2016
paré č.:	obsah: <b>SO 02 - Pavilon E</b> <b>Půdorys 1.NP-stavební úpravy</b>			oddíl / č. výkresu: <b>SO 02/</b> <b>D1.1.2- 01b</b>