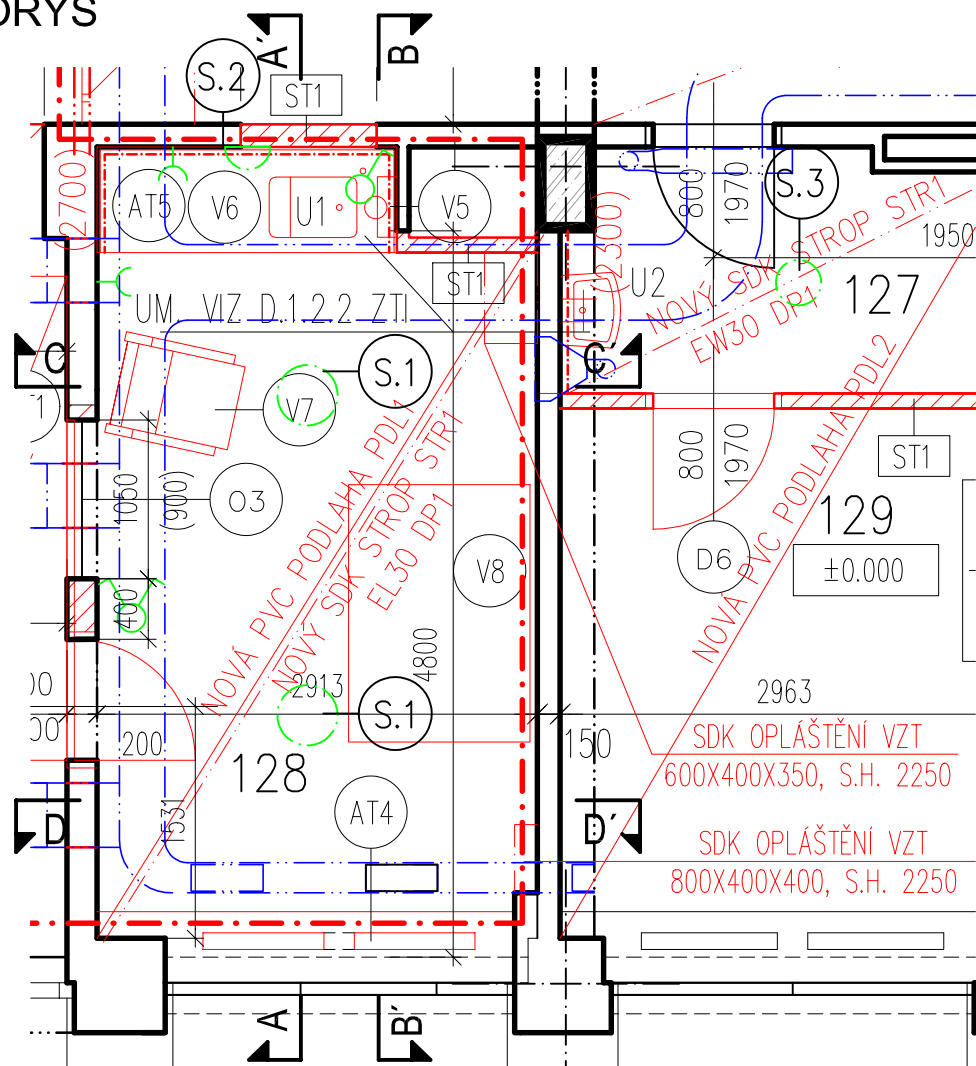


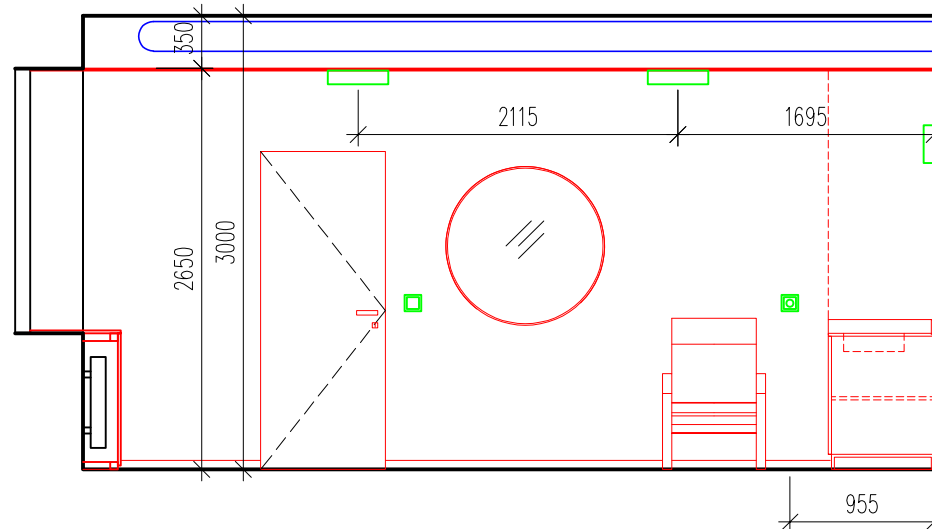
INTERIÉR M. Č. 128

PŮDORYS

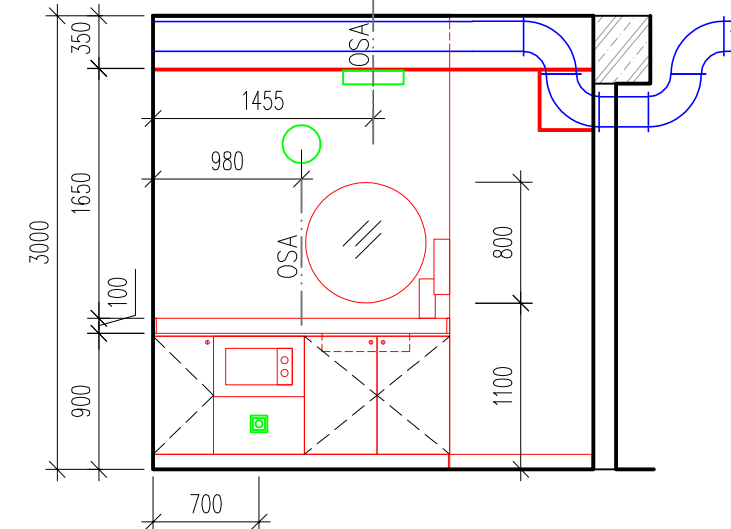


POHLEDY

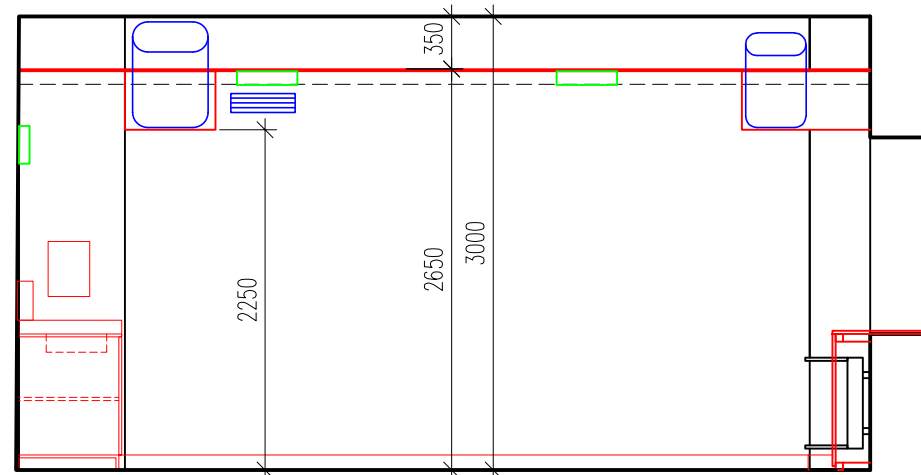
A - A'



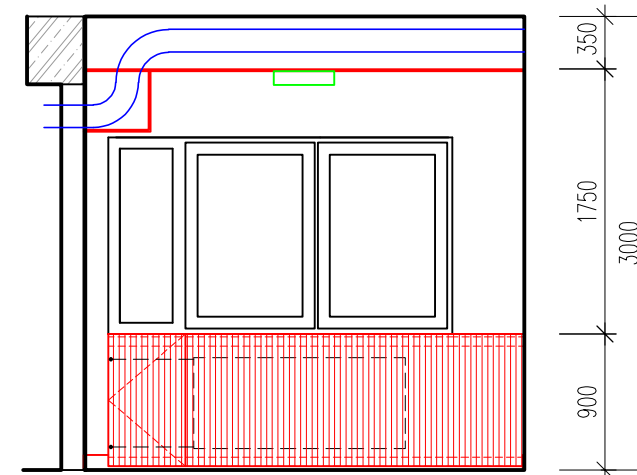
C - C'



B - B'



D - D'



LEGENDA

STÁVAJÍCÍ KONSTRUKCE

NOVÉ KONSTRUKCE

ŘEŠENÁ ČÁST OBJEKTU

POŽÁRNÍ ÚSEK, VIZ D.4 PBR

ELEKTROINSTALACE

VZDUCHOTECHNIKA

AT ATYPICKÉ VÝROBKY, VIZ VÝPIS

D VÝPLŇ OTVORŮ - DVEŘE, VIZ VÝPIS

O VÝPLŇ OTVORŮ - DVEŘE, VIZ VÝPIS

V VÝROBKY, VIZ VÝPIS

S SVÍTIDLA, VIZ VÝPIS

PDL ÚPRAVY PODLAH, VIZ SKLADBY KONSTRUKCÍ

ST ÚPRAVY STĚN, VIZ SKLADBY KONSTRUKCÍ

STR ÚPRAVY STROPŮ, VIZ SKLADBY KONSTRUKCÍ

LEGENDA MATERIÁLŮ

PŘÍČKY Z POROBETONOVÝCH TVÁRNIC

ŽELEZOBETON

S.1 PŘISAZENÉ SVÍTIDLO, PRŮM. min. 400 mm, 1x36W, 2521lm, 2700K/ 4000K/ 6500K, Ra 80 - 2KS

S.2 NÁSTĚNNÉ SVÍTIDLO, PRŮM. min. 250 mm, 1x36W, 2521lm, 2700K/ 4000K/ 6500K, Ra 80, IP44

S.3 PŘISAZENÉ SVÍTIDLO, PRŮM. min. 300 mm, 1x36W, 2521lm, 2700K/ 4000K/ 6500K, Ra 80

PDL 1 HETEROGENNÍ VINYL SE VSPYEM PROTIKLUZNYCH ČÁSTIC R10 ODSŤÍN S 3005-G80Y, NAPŘ SURESTEP ORIGINAL WHITE MOSS NEBO EKVIVALENT

ST 1 PLOCHY U UMYVADEL BUDOU OPATŘENY NÁTĚREM MATNÉ, VYSOCE OMYVATELNÉ DISPERSZNÍ BARVY S 1. TŘÍDOU OTĚRU V BÍLÉM ODSŤÍNU (NAPŘ. DULUX EASYCARE NEBO EKVIVALENT). CELKEM 9 M2

- PŘI PROVÁDĚNÍ STAVBY JE NUTNÉ DODRŽET TECHNOLOGICKÉ POSTUPY VÝROBCŮ, ROZMĚRY UVEDENÉ V DOKUMENTACI PŘED ZAPOČETIM PRACÍ OVĚŘIT

- UVEDENÉ OBCHODNÍ NÁZVY VÝROBKŮ A MATERIÁLŮ SLOUŽÍ POUZE JAKO REFERENČNÍ, NEZAVAZUJÍ DODAVATELE POUŽÍT TENTO KONKRÉTNÍ TYP, DODAVATEL STAVBY ZVOLÍ VÝROBKY A MATERIÁLY STEJNÝCH NEBO LEPŠÍCH VLASTNOSTÍ

- ZAMĚŘENÍ OBJEKTU BYLO PROVEDENO PŘEDEVŠÍM S DŮRAZEM NA UPRAVOVANÉ ČÁSTI OBJEKTU, OSTATNÍ KONSTRUKCE BYLY VYNESENÝ DLE DOSTUPNÝCH PODKLADŮ (PŮVODNÍ DOKUMENTACE)

VYPRACOVAL	ZODPOVĚDNÝ PROJEKTANT	mimokolektiv +420 702 61 96 00 www.mimokolektiv.cz info@mimokolektiv.cz
Ing. arch. Ondřej Kučera	Ing. arch. Ladislav Kučera	
INVESTOR	ADRESA	
Město Prostějov, zastoupené Odborem výstavby MěÚ Prostějov	Školní 3643/4, Prostějov 796 01	
MÍSTO STAVBY	PARCELNÍ ČÍSLO	
Školní 3643/4, Prostějov 796 01	p.č. 262/2, p.č. 262/2, k. ú. Prostějov	

AKCE
BUDOVA ŠKOLNÍ 4 PROSTĚJOV - REKONSTRUKCE VNITŘNÍCH PROSTOR

D.1.1. ARCHITEKTONICKO - STAVEBNÍ ŘEŠENÍ
 D.1.1.3 VÝKRESOVÁ ČÁST
 INTERIÉR M. Č. 128

DATUM	Červenec/2025
ČÍSLO ZAKÁZKY	
FORMÁT	2 x A4
	DPS
MĚŘÍTKO	1:50
ČÍSLO VÝKRESU	07