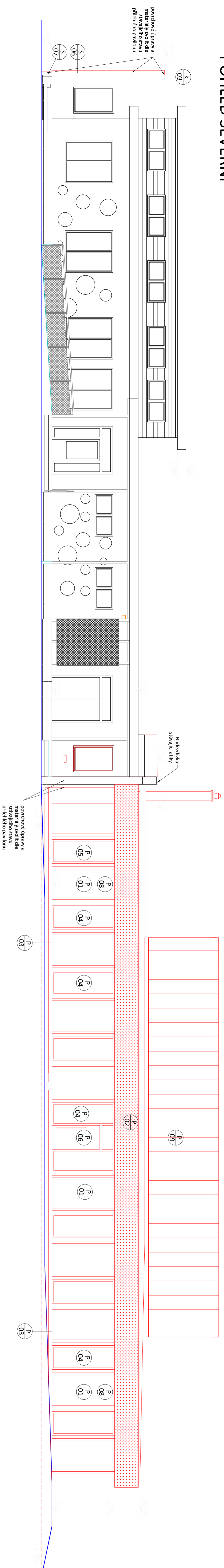
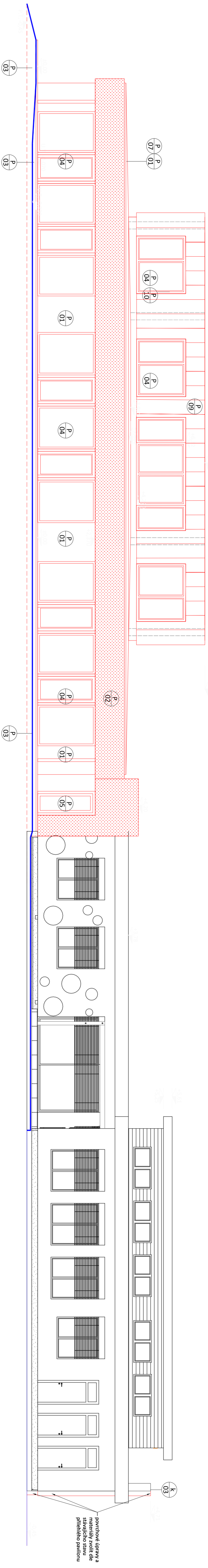


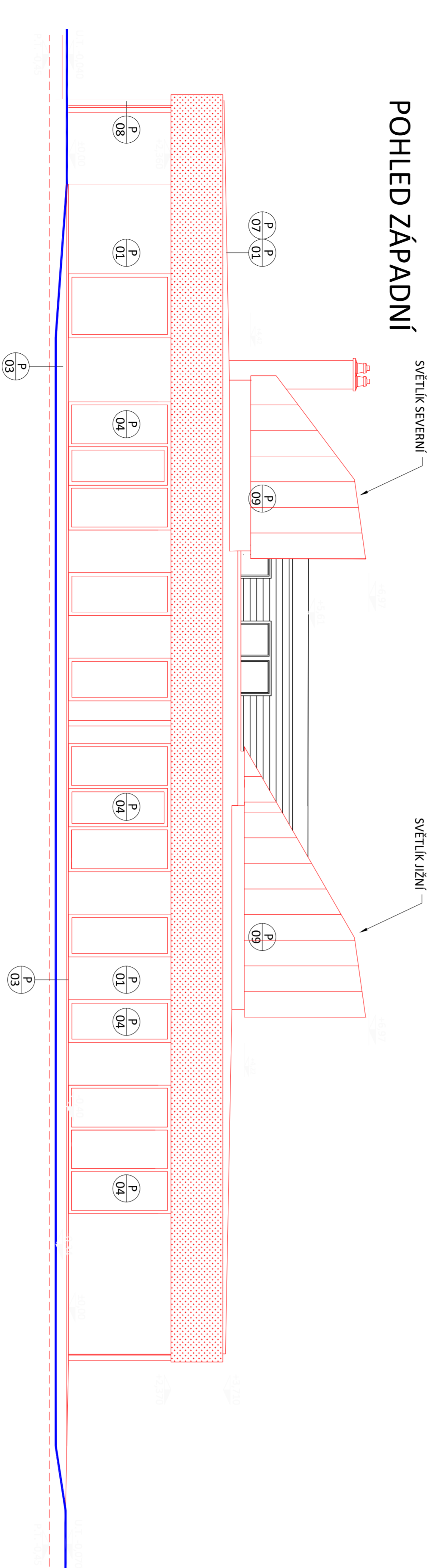
POHLED SEVERNÍ



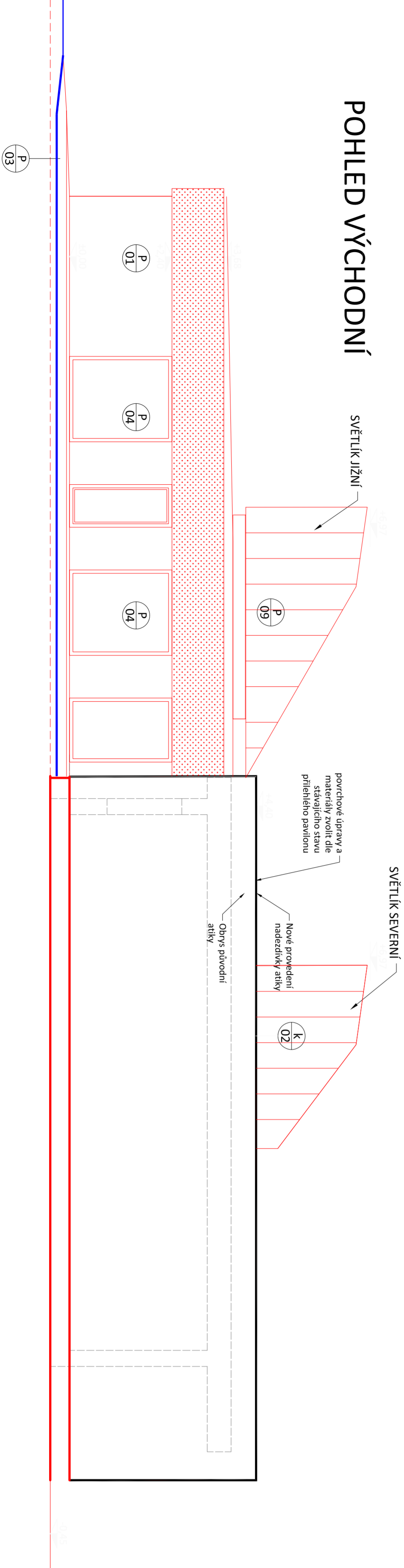
POHLED JIŽNÍ



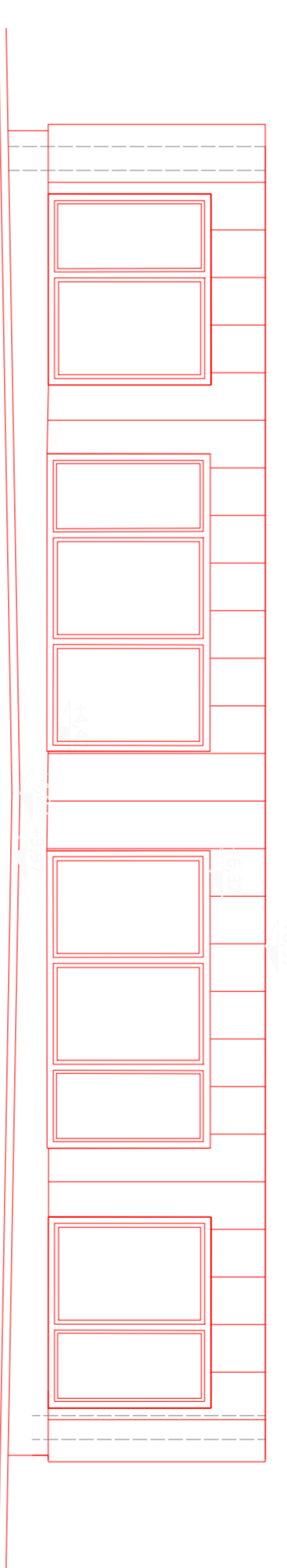
POHLED ZÁPADNÍ



POHLED VÝCHODNÍ



POHLED NA SVĚTLÍK SEVERNÍ



POHLED NA SVĚTLÍK JIŽNÍ



POVRCHOVÉ ÚPRAVY

OZN.	POPIS	POZNÁMKA
P01	OMÍTKA TENKOVSTVIA SILIKONOVÁ, BARVA SVĚTLÉ ŠEDÁ - VIZ STAVACÍ OBJEKT	
P02	OMÍTKA PERFOROVANÁ VLNITÁ PĚCH - SIGMANTI ŽLUTÁ, POD OBKLADENÍ OMÍTKA SILIKONOVÁ, BARVA SVĚTLŠEDÁ	
P03	MONOLITICKÝ POHLEDOVÝ BETÓN S KARIKÁCOVANOU POVRCHOVOU ÚPRAVOU, PŘÍRODNÍ ODSŤIN	UPŘESNĚNÍ PROVEDENÍ VIZ. TZ
P04	OMNO PĚSTOVÉ S IZOLÁČNÍM TROSKILEM, SIGMANTI ŽLUTÁ	SPEC. "VÝHIS PŘIKVO OŘEVN A DVĚŘI"
P05	DVĚŘE PĚSTOVÉ/HLINIKOVÉ S IZOLÁČNÍM TROSKILEM, SIGMANTI ŽLUTÁ	SPEC. "VÝHIS PŘIKVO OŘEVN A DVĚŘI"
P06	DVĚŘE PĚSTOVÉ HLINIKOVÉ, SIGMANTI ŽLUTÁ	SPEC. "VÝHIS PŘIKVO OŘEVN A DVĚŘI"
P07	KEMPIŘSKÉ PŘIKVY, LAKOVANÝ PĚCH, SVĚTLÉ ŠEDÁ	
P08	SADROVÝ OŘEDOVÝ, SIGMANTI ŽLUTÁ	
P09	FALCOVANÝ PĚCH - SVĚTLÉ ŠEDÁ	
P10	STŘIČNÍ PŘIKVY - ŽALUZIE VĚŠKÉ - LAMELA 200 ŠEDÁ	