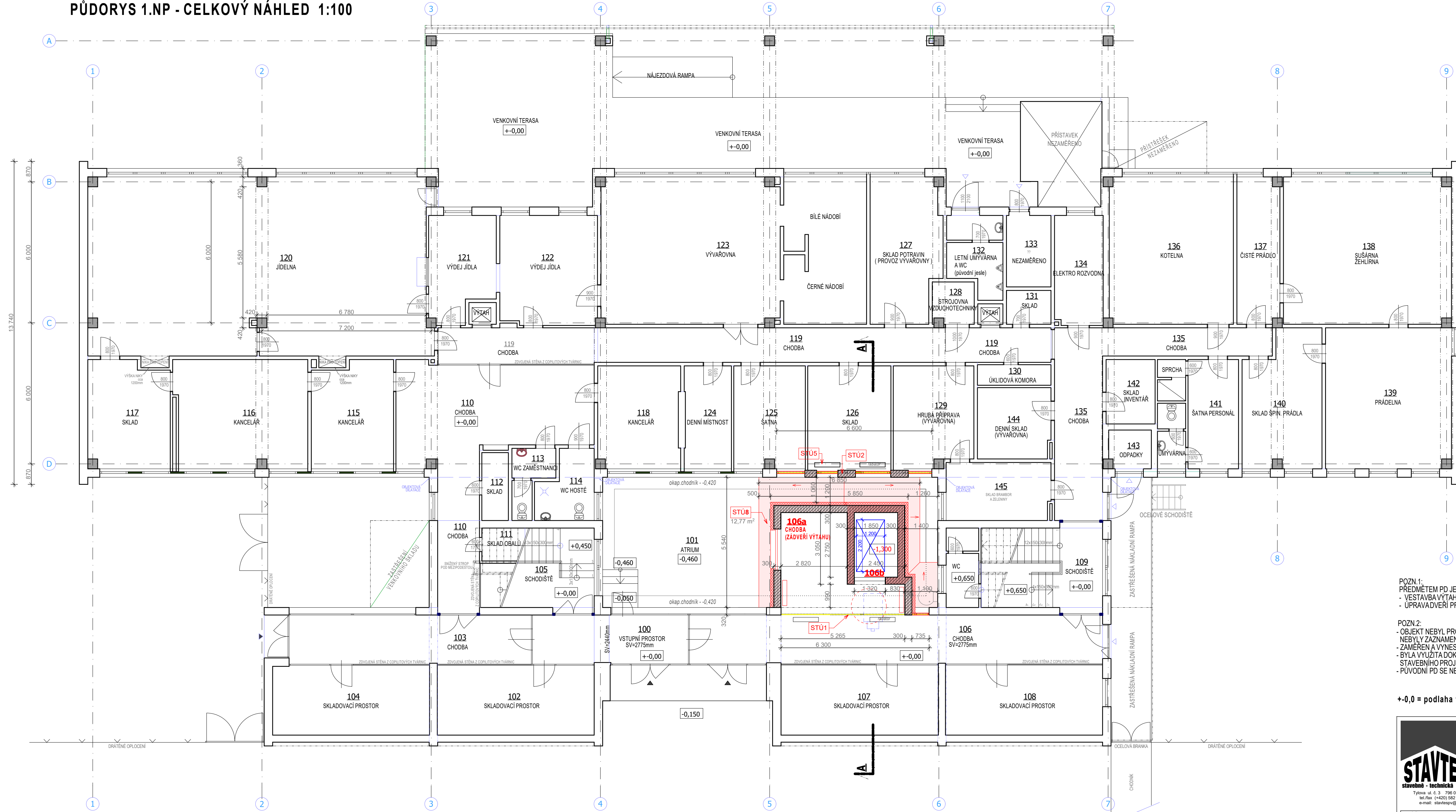


PŮDORYS 1.NP - CELKOVÝ NÁHLED 1:100



- stávající konstrukce
- stávající sloup skeletové konstrukce + průvlak
- vybourané konstrukce
- nové konstrukce zdivo z pálených bloků svíslé děrovaných typu AKU Z P20 na M10
- nové konstrukce zdivo z pálených bloků svíslé děrovaných typu P+D na M5
- kontaktní zateplovací systém ETICS na bázi minerální vlny - tl. 140 mm
- nové položené zpevněné plochy a okap.chodník - 12,41 m² - (skladba 08)
- STU8 úprava okap.chodníka
 - rozebrání okap. chodníka v dl. ca 16,0 m
 - nový okap.chodník + vyskládaní plochy dlažby - dlaždice 500/500/50
 - v celkové ploše 12,41 m², spádování k terénu
- skladba
 - dlaždice betonové 500/500/50 - tl. 50 mm
 - kládek lože kamenivo fr. 4-8 mm - tl. 30 mm
 - štiřkopisek - tl. 150 mm
- výťahová kabina
 - VÝTAH OSOBNÍKÁKLADNÍ - popis viz. samostatný výkres
 - požadavek na dveře výťahové šachty-požární odolnosti alespoň EW 30 DP1
 - Na stavbě brát v úvahu doporučení NIPI - viz. E-Dokladová část v každém paré DP
- průměr otáčení invalid.vozíku 1,5 m
- průmět paletovacího vozíku s paletou, zdvižené držadlo

ostatní stavební úpravy na výkrese - 1.NP-výřez, řezy A-A a Technická zpráva

POZN 1:
 PŘEDMĚTEM PD JE POUZE
 - VESTAVBA VÝTAHU A S TĚM SPOJENÉ ÚPRAVY NEJBLÍŽŠÍCH KONSTRUKCÍ
 - ÚPRAVY DVEŘÍ PRO PRŮJEZD PALETOVACÍM VOZÍKEM V PROSTORU DÍLEN

POZN 2:
 - OBJEKT NEBYL PRO ÚČELY TĚTO PROJEKTOVÉ DOKUMENTACE ZAMĚŘEN DO VŠECH PODROBNOSTÍ,
 NEBYLY ZAZNAMENÁVANY PŘESNÉ KÓTY UMÍSTĚNÍ DVEŘÍ
 - ZAMĚŘEN A VYNESEN DLE SKUTEČNOSTI BYL NOSNÝ SYSTÉM OBJEKTU, OBVODOVÉ A NOSNÉ STĚNY, VÝŠKY OBJEKTU
 - BYLA VYUŽITA DOKUMENTACE VE FORMÁTU PDF POSKYTNUTA INVESTOREM, KTERÁ BYLA VZATA ZE STARŠÍHO
 STAVEBNÍHO PROJEKTU ZMĚNY UŽÍVÁNÍ TOHOTO OBJEKTU.
 - PŮVODNÍ PD SE NEDOCHOVALA

+0,0 = podlaha 1.NP

<p>stavebně - technická spol. s r.o. Týlova ul. 63 796 01 Prostějov tel./fax: (+420) 582 340 913 e-mail: stavtespv@volny.cz</p>	typ: _____ podpis: _____	název akce: SENZA družstvo, chráněná dílna- VESTAVBA VÝTAHU	zakázkové č.: 03D/2024
	vypracoval: Ing. J. Doubravová podpis: _____	objednatel: Statutární město Prostějov, nám. T.G.Masaryka 130/14 798 01 Prostějov	skupen: DUSP
autorizoval: Ing. Klíč podpis: _____	místo: Prostějov kraj: Olomoucký	měřítko: 1:100 formát: 8xA4	oddíl / č. výkresu
paré č.: _____	obsah: Půdorys 1.NP celkový - stavební úpravy		D1.1.2-01