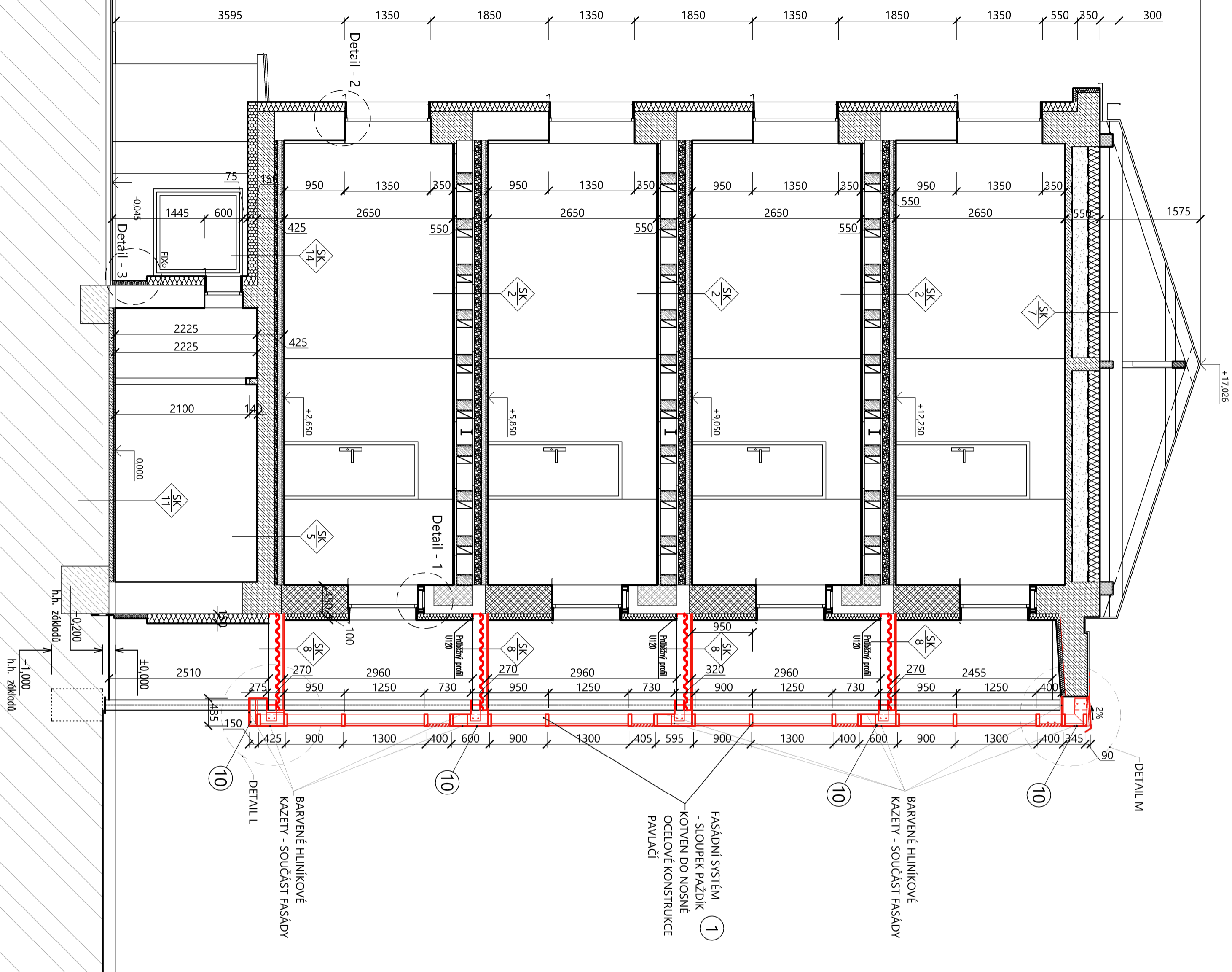


ŘEZ A-A - NOVÝ STAV - FASÁDA



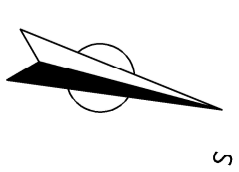
POZNÁMKA

- ① Lehký obvodový plášť - sloupkovo - paždíkova konstrukce, výplň (skleněná výplň, hliníkové kazety), fixní lamely - barva RAL 7016
- ② Samonosné ocelové schodiště - viz. stavebně konstrukční část
- ③ Lehký obvodový plášť schodiště - sloupkovo - paždíkova konstrukce, skleněná výplň - barva RAL 7016
- ④ Výřahová šachta - ocelová konstrukce v.z. stavebně konstrukční řešení; opěštění lehkým obvodovým pláštěm
- ⑤ Protipožární prosklené dveře 900/1970mm, požární odolnost EI30 DP3 - požární dveře bránící šíření tepla s požární odolností 30 minut + doplněné samozavíračem, panikovým kováním a panikovou hrazdou, součástí lehkého obvodového pláště
- ⑥ Světlík - 1750x3850mm, sklon 2% - konstrukce SLOUPEK x PAŽDÍK - RAL 7016 - zasklení lepené sklo - kalené
- ⑦ Prodloužení pavlače - železobetonová konstrukce - viz. stavebně konstrukční část
- ⑧ Prosklená stěna - plastový rám se skleněnou výplní, rozměr 2940x2750mm; před započítím výroby nutnost přesného zaměření na stavbě - RAL 7016
- ⑨ Spojení pavlačí - železobetonová konstrukce 1250x7140mm - viz. stavebně konstrukční část
- ⑩ Hliníkové kazety - vyztužené kotvené pod krycí lišty fasády nebo kotveny do ocelové konstrukce - barva dle RAL fasády 7016
- ⑪ PROSKLENÉ DVEŘE 900/1970mm, součástí lehkého obvodového pláště; opatřené panikovým kováním, panikovou hrazdou a samozavíračem
- ⑫ Hliníkové okno osazeno do fasády - součástí fasády - 1250x1050mm; 1435x1050mm
- ⑬ Odvětrávací lamely - součást lehčeného obvodového pláště

LEGENDA MATERIÁLŮ

- Stávající konstrukce
- Nové konstrukce

Dokumentace pro p.ovádění stavby (DPS)
 -> tato dokumentace nenahrazuje realizační nebo výrobní montážní dokumentaci stavby.



TOLOVA

Veškerá práva vyhrazena, tento výkres je duševním vlastnictvím firmy TOLOVA spol. s r. o.
 Investor: Statutární město Prostějov, nám. T. G. Masaryka 130/14, 796 01 Prostějov
 Stupeň: DPS Index: Číslo paré: 676
 Architekt: Zodp. projektant: Kontroloval: Vyraboval: Kaštanová 64, 620 00 Brno
 Ing. arch. Jiří Gerát, Ph.D., DPEA Krupka Jaromír Bc. Petra Novotná e-mail: info@tolova.cz
 Zakázka: BD Šárka 9, 11 - rekonstrukce objektu
 Objekt: Šárka 1900/9-11, Prostějov, 796 01
 Datum: říjen 2019
 Měřítko: 1:50
 Obsah: D.1.1. Architektonické a stavebně technické řešení Číslo výkresu: D.1.1.83CH
 Název souboru: 676 - 191119 - 1NP nový stav_fasáda.dwg