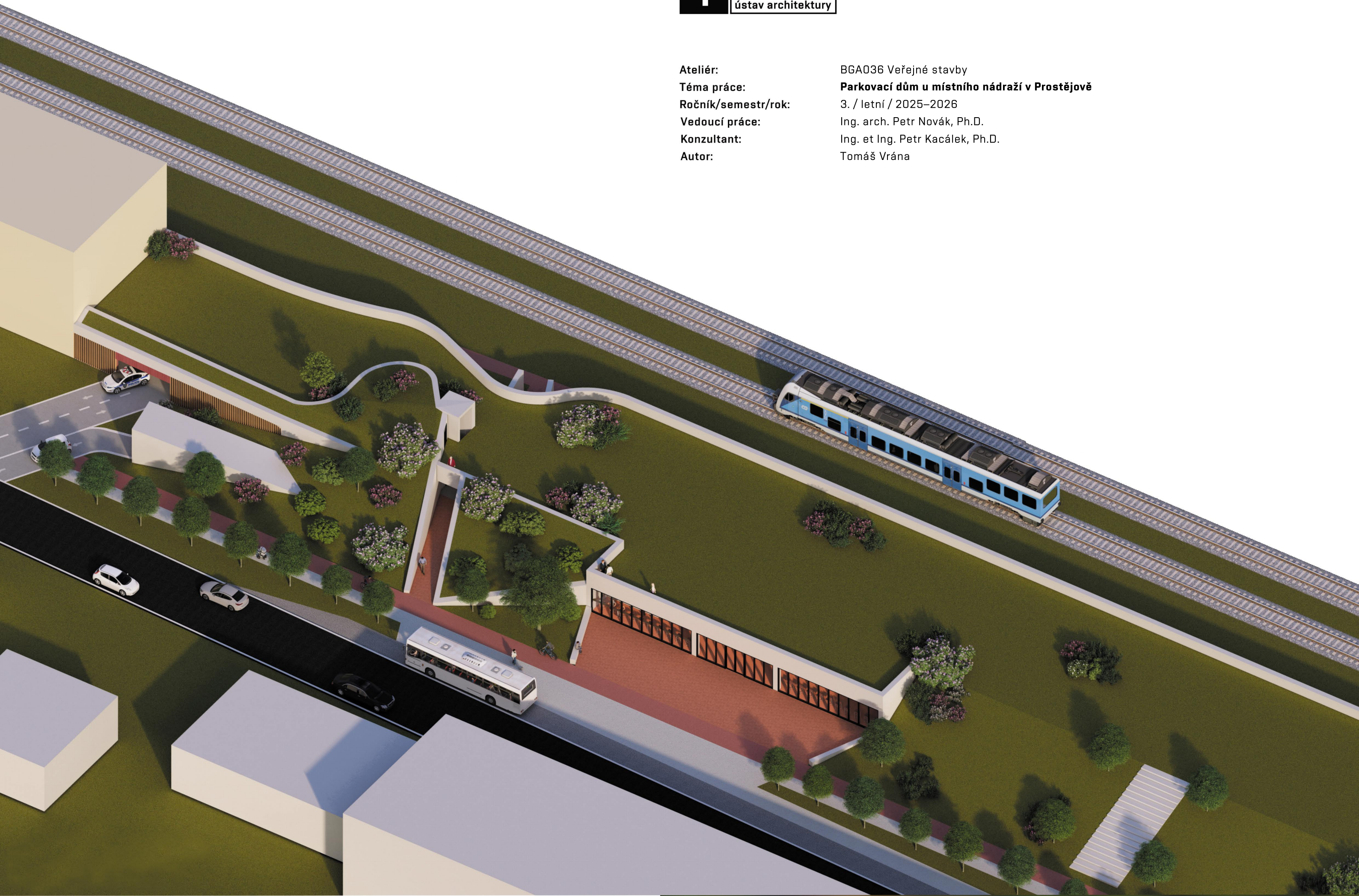


Ateliér: BGA036 Veřejné stavby
Téma práce: **Parkovací dům u místního nádraží v Prostějově**
Ročník/semestr/rok: 3. / letní / 2025–2026
Vedoucí práce: Ing. arch. Petr Novák, Ph.D.
Konzultant: Ing. et Ing. Petr Kacálek, Ph.D.
Autor: Tomáš Vrána



OBSAH

Průvodní zpráva
Referenční příklady
Problémový výkres místa stavby
Analýzy
Situace širších vztahů
Situace místa stavby
Půdorysy
Řezy
Pohledy
Vizualizace

Vymezení a účel stavby

Návrh objektu se týká parkovacího domu u místního nádraží v Prostějově. Objekt má jedno podzemní a jedno nadzemní podlaží, přičemž obě slouží k parkování osobních vozidel veřejnosti. Dále je v rámci objektu řešeno i soukromé a oddělené parkování pro policii ČR.

Urbanistické řešení

Návrh se snaží minimalizovat negativní vlivy staveb obdobného charakteru co největším propojením stavby s jejím okolím. Objekt sice odděluje železniční trať od rezidentních staveb, zároveň ale vytváří novou platformu pro sledování celého okolí včetně samotných vlaků. Okolní terén se postupně zvedá až na úroveň střechy, čímž vzniká razantní změna úrovně a nový ojedinělý kopec v centru Prostějova. Střecha je řešena jakožto náhrada prostoru, který parkovací dům zabírá, a s trávníkem tak tvoří nový park v této lokalitě.

Architektonické řešení

Střecha je řešena jako společenský prostor a velká zelená plocha, na kterou lze vstoupit z vnitřních prostor nebo přímo z plynule se zvedajícího okolního terénu. Výrazným prvkem je stěna u plánované budovy policie, kde je speciálně vyhrazený prostor pro promítání letního kina přímo na fasádu sousední budovy budoucí policie.

Dispoziční řešení

Provoz v parkovacím domě funguje na principu kruhového objezdu a je jednosměrný. Návštěvník prvně sjede do podzemního podlaží, kde plynulosti provozu pomáhá dvouproudová komunikace. Poté má možnost vyjet do nadzemního podlaží, případně rovnou vyjet z parkoviště. Jednotlivá parkovací stání jsou otočena o čtyřicet pět stupňů ve směru jízdy, aby byl nájezd i výjezd co nejjednodušší. Celá stavba je obsluhována čtyřmi rampami - dvě slouží pro vjezd a výjezd a dvě pro překonávání vnitřních podlaží. Pro chodce je na každé straně objektu navrženo schodiště a výtah, který obsluhuje i střechu. V prvním nadzemním podlaží se nachází dva velké prostory pro až čtyři komerční jednotky, které s další jednotkou vždy sdílejí hygienické zázemí, jež slouží zároveň i veřejnosti.

Konstrukční a materiálové řešení

Hlavní nosná konstrukce je železobetonový skelet spolu s nosnými železobetonovými zdmi. Pohledový materiál je primárně beton a dřevo. Dřevěné prvky jsou lamely na severní straně objektu. Pochozí plocha je pohledově upravený nosný beton konstrukce.

Základní rozměry

Celková plocha pozemku: 9 400 m²
 Zastavěná plocha objektu: 3 700 m²
 Celková užitková plocha všech podlaží: 5 600 m²
 Obestavěný prostor (objem stavby): 19 600 m³



ČESKÁ REPUBLIKA, Hradec Králové - architekti chmelík & partneři



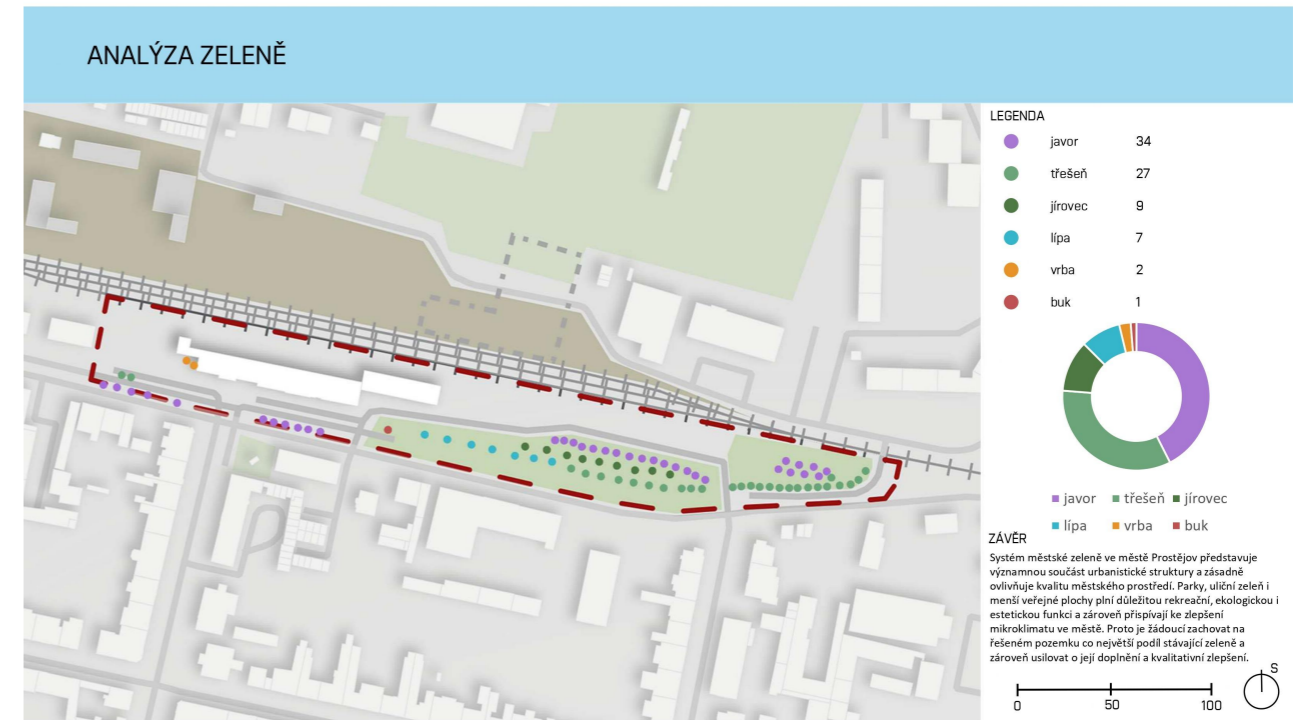
NIZOZEMSKO, Driebergen-Zeist - Groosman



ÍRSKO, Cliffs of Moher - Reddy O'Riordan Staehli Architects



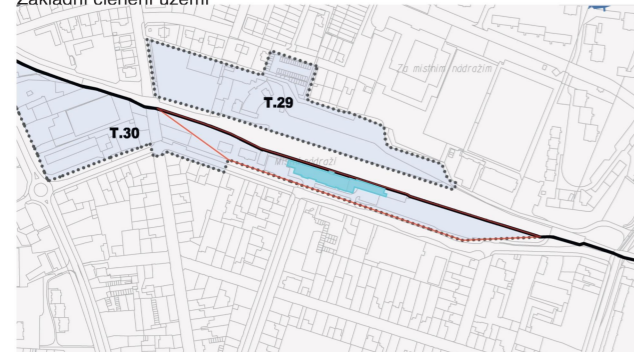
ŠVÉDSKO, Piteå - White Arkitekter + Henning Larsen Architects



ANALÝZA ÚZEMNÍHO PLÁNU

Zastupitelstvo města Prostějova vydalo na svém zasedání dne 1.12.2025 usnesením č. ZM/2025/19/22 VII. změnu Územního plánu Prostějov. Územní plán (ÚP) Prostějova je základním pilířem pro jakoukoliv činnost v této lokalitě. V současné době je klíčovým dokumentem Územní plán Prostějov v úplném znění po VII. změně, která nabyla účinnosti 5. ledna 2026.

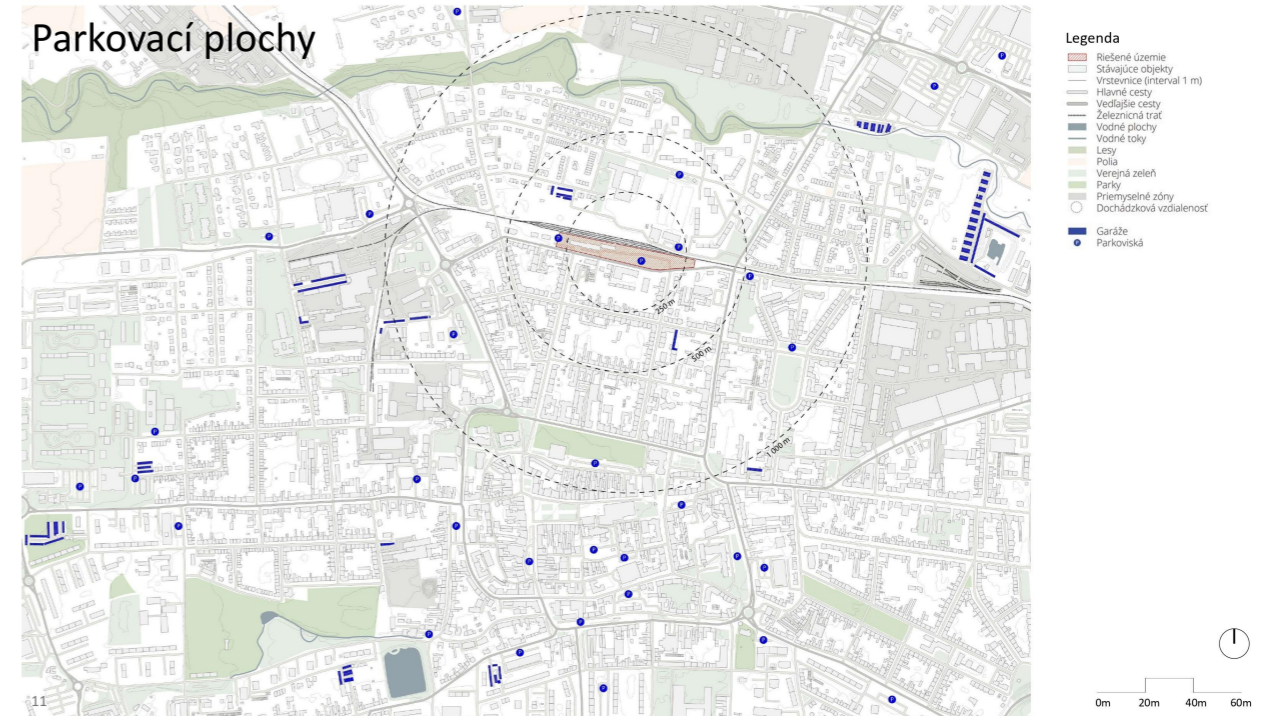
Základní členění území



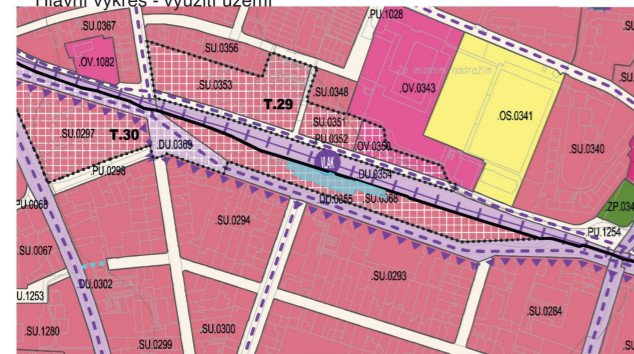
Výkres veřejně prospěšných staveb



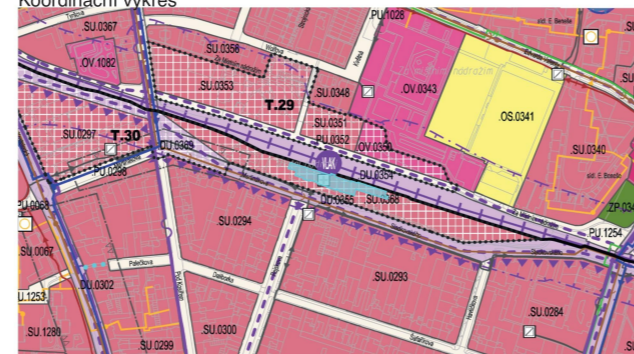
Parkovací plochy



Hlavní výkres - využití území



Koordináční výkres





 Hodnoty

 Potenciál

 Problémy

 Limity



1:3000

Problémový výkres



 Řešené území



1:3000

Situace širších vztahů



Legenda vstupů a vjezdů



Automobily



Policie

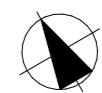


Pěší



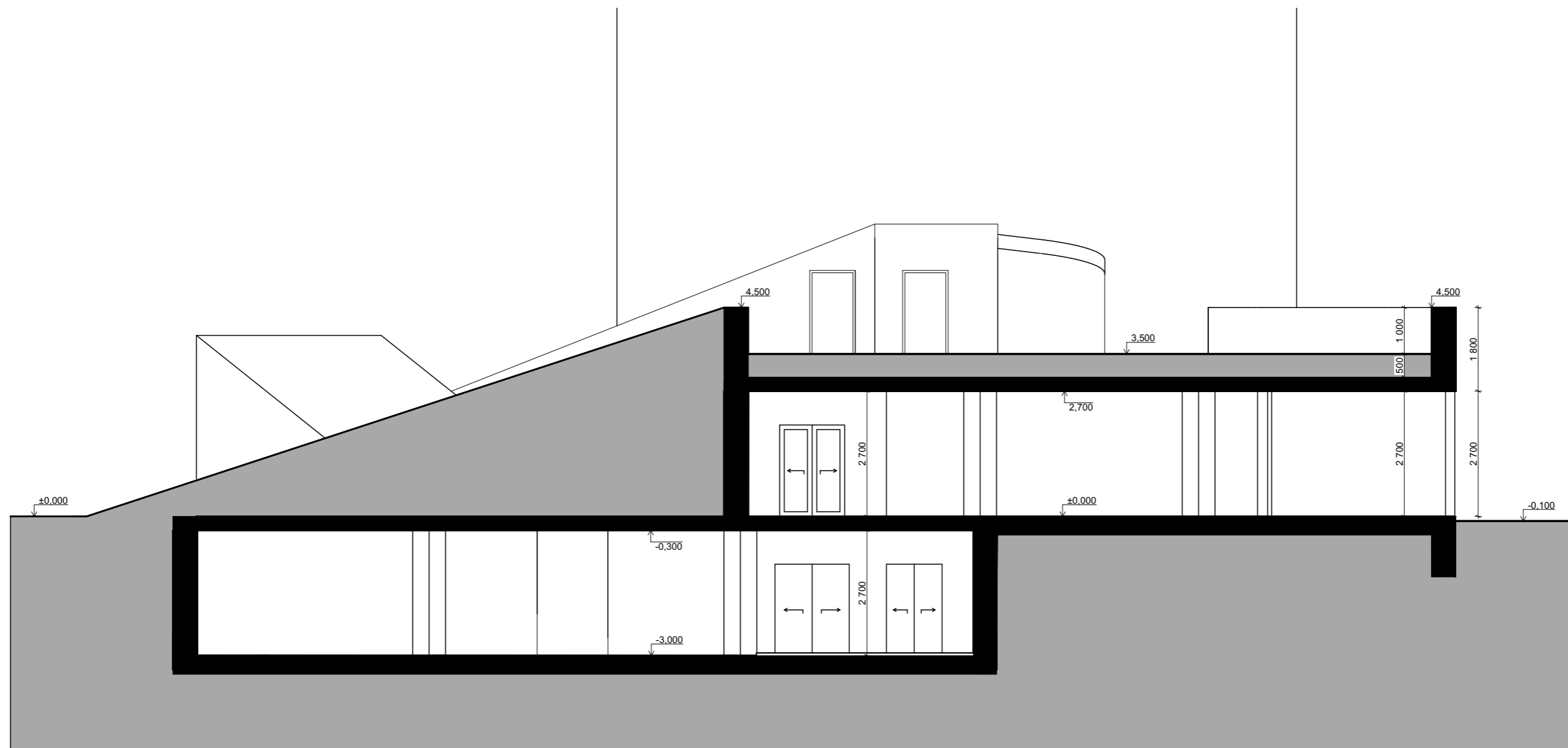
Služby

±0,000 = 222,370 m.n.m. B.p.v.

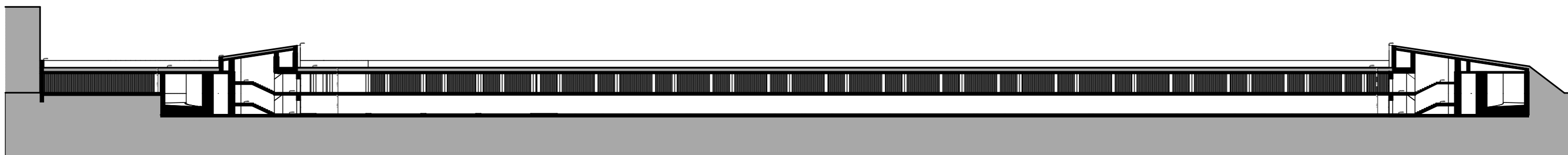


1:850

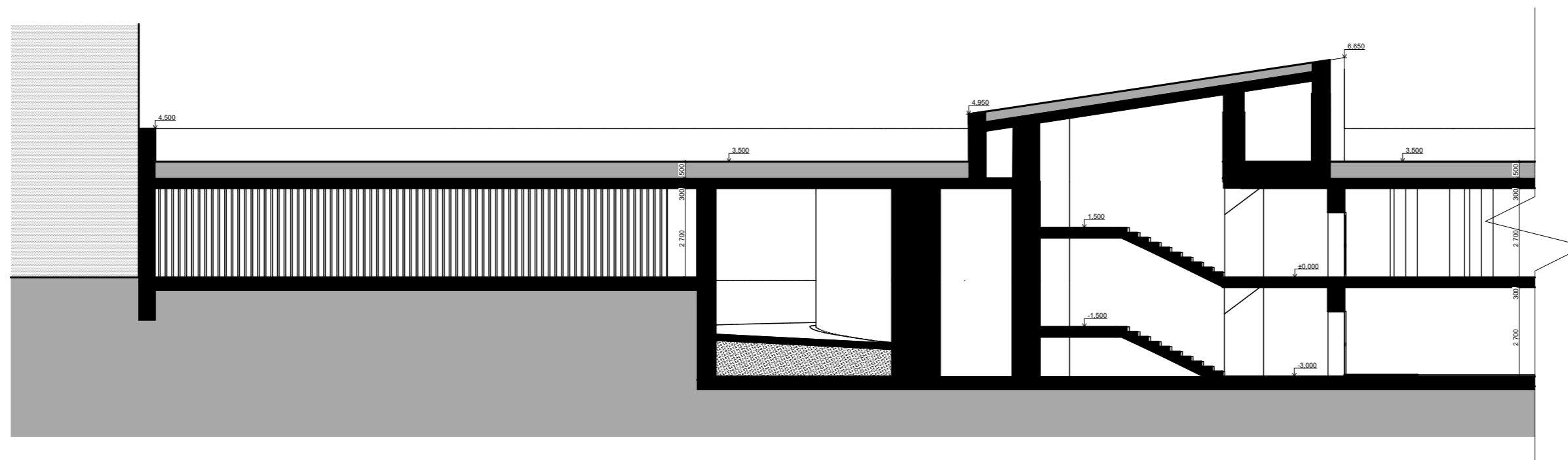
Situace místa stavby



1:100
ŘEZ A-A



1:550
ŘEZ B-B



1:150
ŘEZ B-B



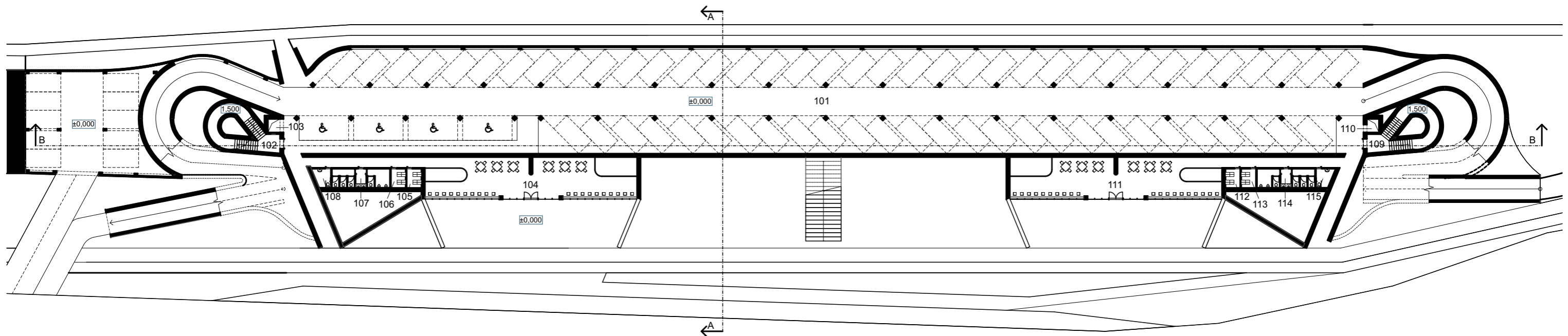
Severní pohled



Jižní pohled



Západní pohled



Legenda místností 1.NP

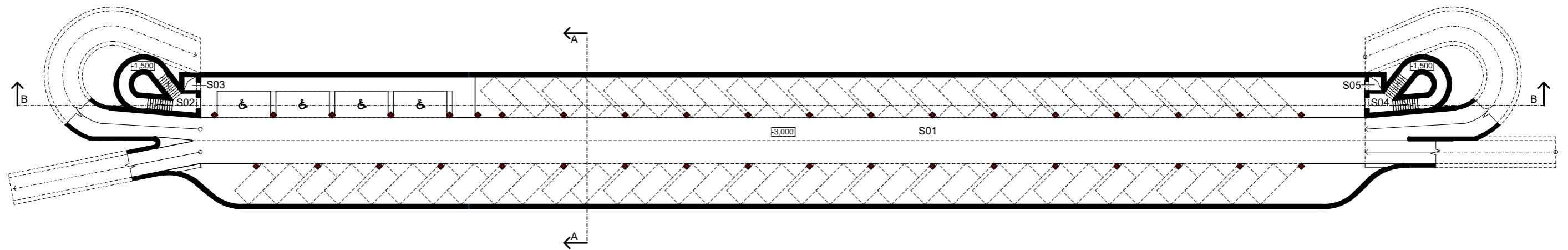
101	Parkoviště	2557,8 m ²	109	Schodiště	39,2 m ²
102	Schodiště	39,2 m ²	110	Výtah	3,2 m ²
103	Výtah	3,2 m ²	111	Komerce	173,8 m ²
104	Komerce	173,8 m ²	112	Sklad I	5,6 m ²
105	Sklad I	5,6 m ²	113	Sklad II	5,6 m ²
106	Sklad II	5,6 m ²	114	WC ženy + muži	22,1 m ²
107	WC ženy + muži	22,1 m ²	115	WC bezbariérové	6 m ²
108	WC bezbariérové	6 m ²			



1:550

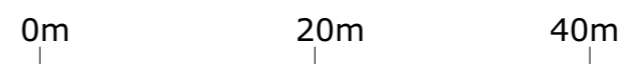
0m 20m 40m

Půdorys 1.NP



Legenda místností 1.PP

S01	Parkoviště	2252,4 m ²
S02	Schodiště	39,2 m ²
S03	Výtah	3,2 m ²
S04	Schodiště	20 m ²
S05	Výtah	3,2 m ²



1:550

Půdorys 1.PP









Vizualizace





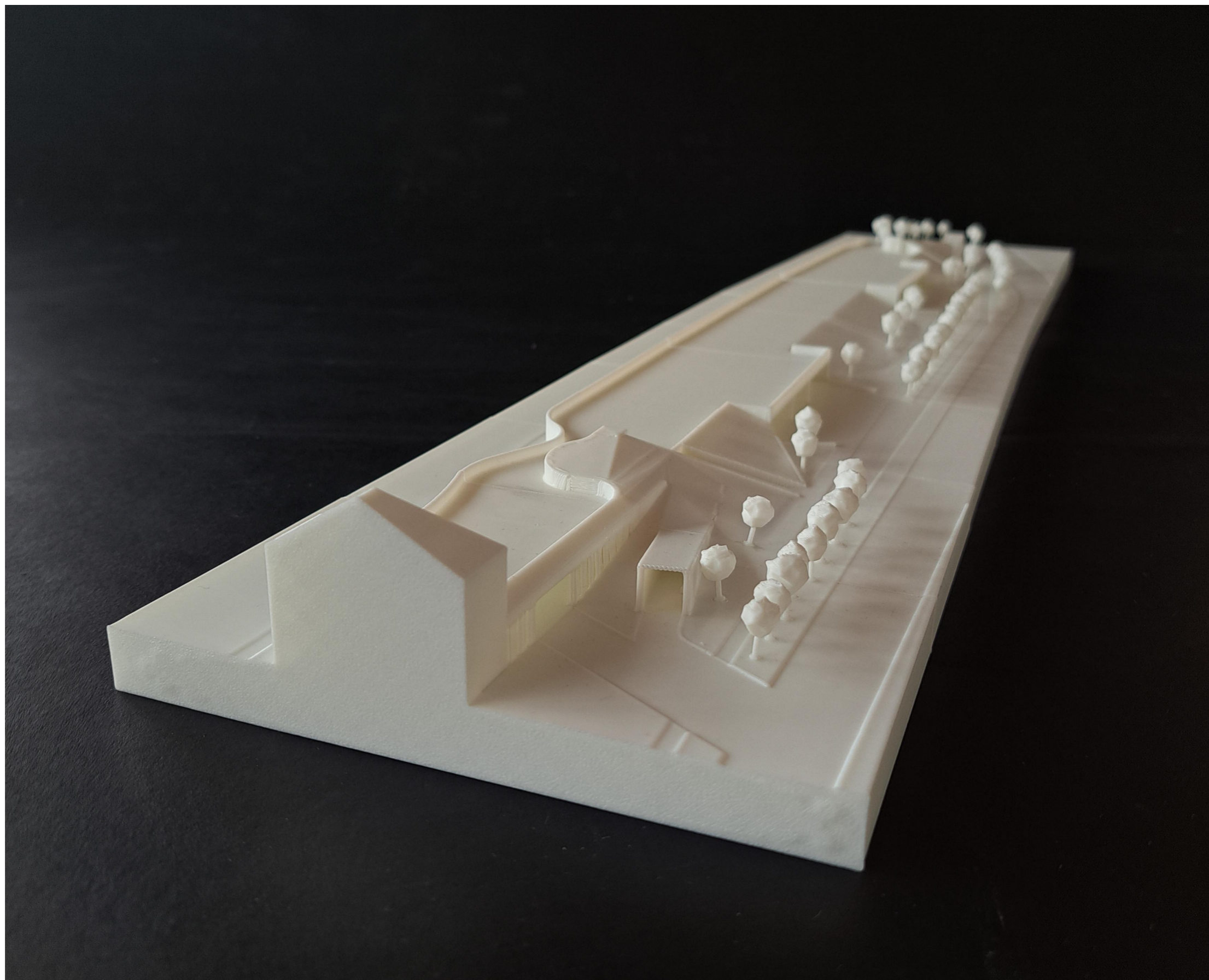


Foto modelu

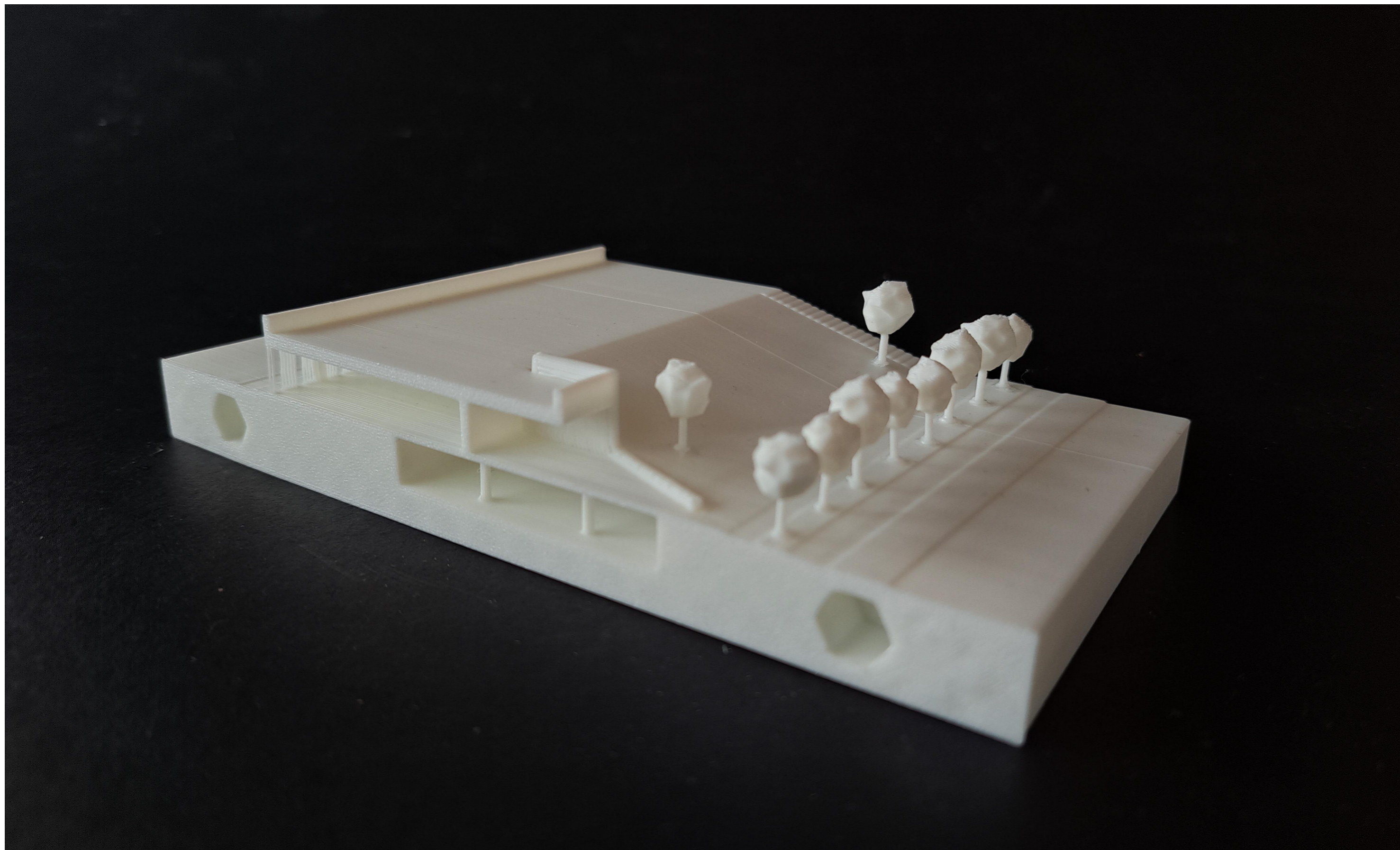


Foto modelu