



## BYDLENÍ: PROPOJENÍ GENERACÍ V ZELENÍ

### Dostupné a startovací bydlení

Výstavba nájemních bytů určených primárně pro mladé rodiny a seniory, podporující mezigenerační solidaritu.



### Střídmá a citlivá zástavba



Nizkopodlažní domy nebo řadová zástavba  
Designově nenarušující stávající čtvrť

### Klidové zóny bez aut



Parkování pro nové byty řešeno v suterénu  
Uvolnění prostoru pro zelen  
Herní prvky a bezpečný pohyb dětí

„Sociální bydlení, startovací byty, domy s pečovatelskou službou.“

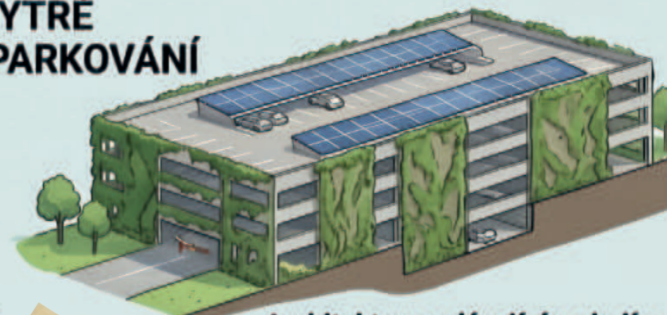
„Parkovací dům by měl zapadat do této specifické lokality, která byla spojena spíše se železniční dopravou. Měl by být vyhrazen pro parkování výše, tj. kombinací z možností udeřat dle potřeby parkování pro rezidenty, tak i dostatečně volnou kapacitu pro návštěvníky nedalekého dopravního hráště.“



## MOBILITA: CHYTRÉ A BEZPEČNÉ PARKOVÁNÍ

### Výrazné navýšení parkovací kapacity

Výstavba parkovacího domu, který pokryje potřeby rezidentů, zaměstnanců a dojíždějících do lokality.



### Smart technologie a bezpečnost



On-line rezervace  
Chytrá signalizace obsazenosti  
Napojení na kamerový systém městské policie

### Architektura splývající s okolím



Částečné zahloubení stavby  
Zelené fasády pro zlepšení mikroklimatu  
Využití solárních panelů na střeše

„Parkovací dům přístupný zdarma všem, navýšení míst tak, aby se už nemuselo parkovat v okolních ulicích.“

**Otázka 3c: Jaký typ bydlení by měl být v lokalitě zastoupen?**

Dostupné bydlení	25,63 % (41 hlasů)
Nájemní v tragicko-nízké	20,00 % (32 hlasů)
Komunální	16,25 % (26 hlasů)
Stavba	16,00 % (24 hlasů)
Stavba	11,88 % (19 hlasů)
Specifické řešení	10,63 % (17 hlasů)

„Cenově dostupné nájemní byty pro začínající rodiny, či pro seniory.“

**Otázka 3e: Hustota zástavby vs. kvalita prostředí**

1 - Nižší hustota	50,00 % (77 hlasů)
2	34,00 % (51 hlasů)
3	16,00 % (24 hlasů)
4	16,00 % (24 hlasů)
5 - Vyšší hustota	6,00 % (9 hlasů)
3 - Neví	6,00 % (9 hlasů)

„Objekt inspiruje ke kulturnímu využití, salóny propojené s kavárnou či restaurací. Objekt by měl sloužit veřejnosti.“

**Otázka 1b: Jaký architektonický styl parkovacího domu preferujete?**

Kombinace betonu a zeleně	72,06 % (49 hlasů)
Střídmá moderní	10,29 % (7 hlasů)
Výraznější vzhled	1,35 % (1 hlasů)
Stavba	5,88 % (4 hlasů)
Neví	4,40 % (3 hlasů)

**Otázka 1e: Kapacita vs. kvalita veřejného prostoru**

5 - více zeleně	40,54 % (30 hlasů)
4	25,69 % (19 hlasů)
3	22,57 % (17 hlasů)
1 - Mnoho kapacita	6,71 % (5 hlasů)
2 - Neví	2,70 % (2 hlasů)

## VÝPRAVNÍ BUDOVA: NOVÉ SRDCE KOMUNITY

### Multifunkční využití se zachováním historie

Renovace budovy při zachování jejího historického rázu a architektury, které se stane centrem pro komunitní setkávání, kulturu a služby.

#### Mix služeb pod jednou střechou

- Návrat pošty
- Kavárna či bistro
- Knihovna
- Malá prodejna lokálních produktů
- Prostor pro vzdělávání

#### Moderní zázemí pro cestující

- Zachování čekárny
- Sociální zařízení ve vysokém standardu
- Kompletní bezbariérovost a bezpečný vstup

„Komunitní centrum, kde by se daly pořádat akce, divadlo, přednášky, výstavy s kavárnou.“

## ZELEŇ A REKREACE: MĚSTSKÁ OÁZA

### Zachování biodiverzity a klidu

Využití stávající městské zeleně k vytvoření blokorodů a přírodních bariér proti hluku ze železnice.

#### Aktivní odpočinek pro všechny

- Propojení cyklostezek
- Psí park
- Lanové centrum pro děti
- Fitness prvky pro dospělé

#### Modrozelená infrastruktura

- Instalace vodních prvků (jezírka, tůně)
- Výsadba stromů
- Přirozené stínění a ochlazování prostoru

„Pobytové, eventový, zajišťující místa pro setkání, zastínění.“

„Vodní prvky, klidová zóna, lanové centrum pro starší děti, možnost volného pohybu psů.“

**Otázka 2b: Jaký charakter by měl mít objekt po přestavbě?**

Kombinace více funkcí	56,79 % (87 hlasů)
Komunitně orientovaný	30,00 % (44 hlasů)
Moderní multifunkčnost	22,50 % (32 hlasů)
Administrativní	3,75 % (5 hlasů)

**Otázka 2d: Institucionální charakter vs. otevřenost veřejnosti**

5 - Otevřený pro veřejnost	41,77 % (33 hlasů)
4	26,67 % (21 hlasů)
3 - Neví	12,89 % (10 hlasů)
2	1,33 % (1 hlasů)
1 - Institucionální	0,56 % (0 hlasů)

„Budova by mohla sloužit jak pro administrativu, tak pro komunitní využití. Také by se mohla vevnitř nacházet menší čekárna a WC pro cestující vlakem. V lokalitě bych i ocenil kavárnu či hospodu.“

**Otázka 4b: Jaký charakter parku preferujete?**

Kombinovaný	70,00 % (49 hlasů)
Moderní	10,74 % (7 hlasů)
Přírodní	1,84 % (1 hlasů)
Eventový	10,53 % (7 hlasů)
Historický	6,88 % (4 hlasů)

**Otázka 4c: Jaké prvky by měl park obsahovat?**

Vodní prvky	50,00 % (37 hlasů)
Pobytové prvky	17,36 % (13 hlasů)
Ekologické prvky	16,84 % (13 hlasů)
Cyklostezky a pěší	10,53 % (8 hlasů)
Dětské hřiště	14,05 % (11 hlasů)
Sportovní	6,69 % (5 hlasů)