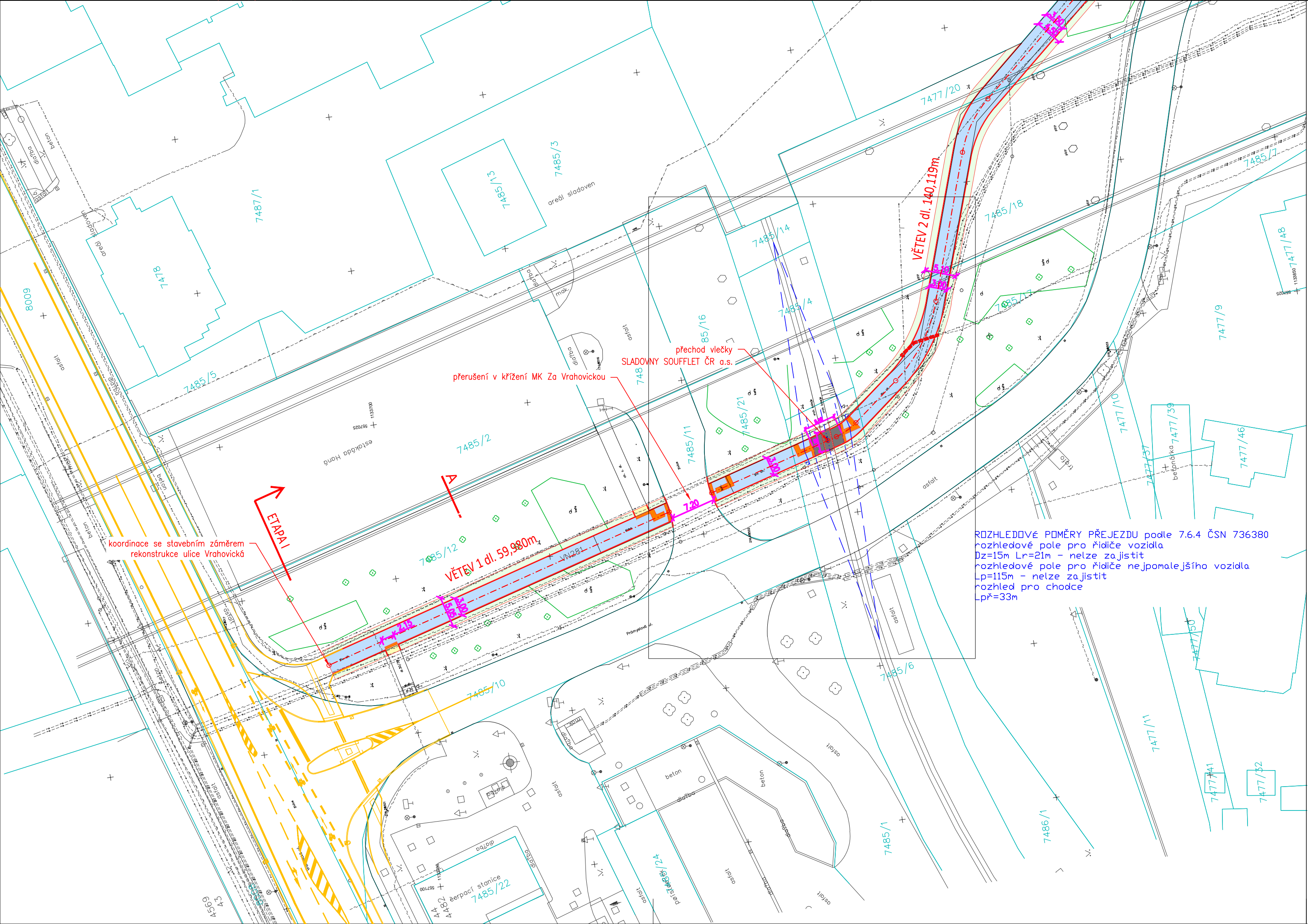
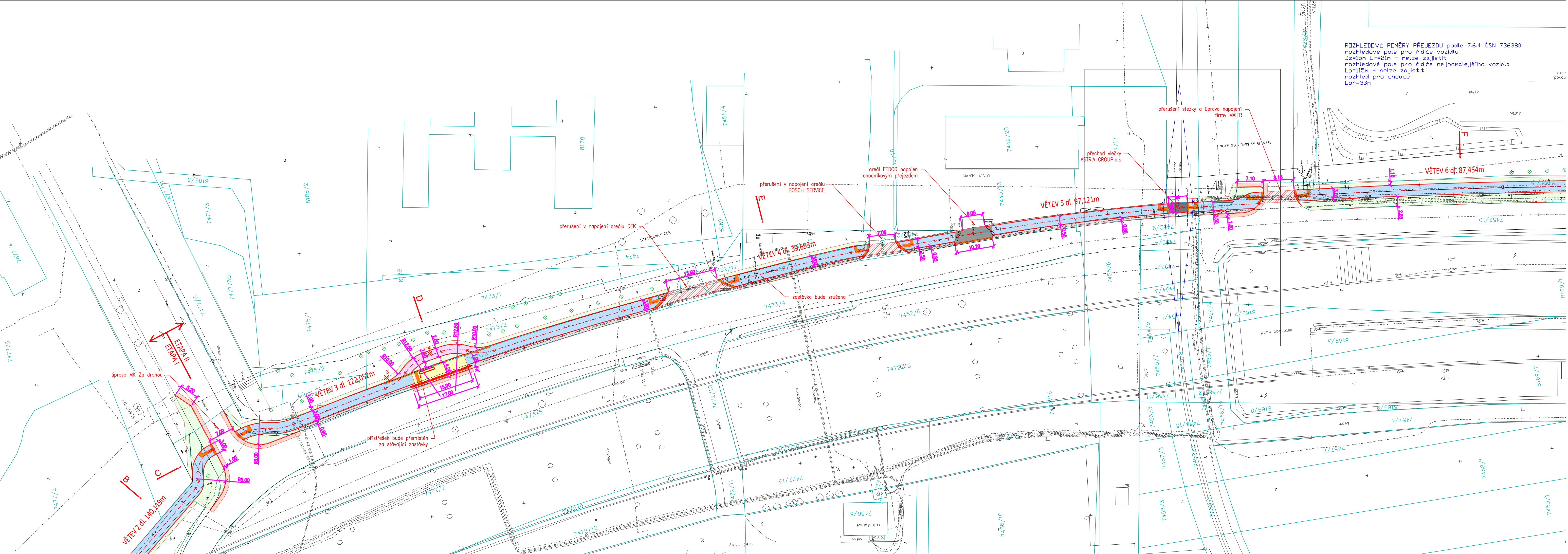


ROZHLÉDÍVÉ POMĚRY PŘEJEZDU podle 7.6.4 ČSN 736380
 rozhledové pole pro řidiče vozidla
 $Dz=15m$ $Lr=2m$ - nelze zajistit
 rozhledové pole pro řidiče nejponalejšího vozidla
 $Lp=115m$ - nelze zajistit
 rozhled pro chodce
 $Lp=33m$

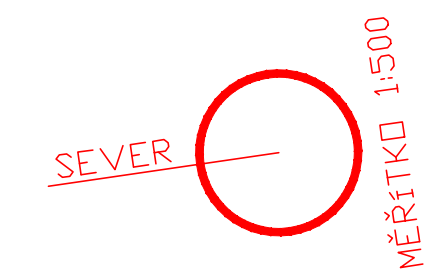


STÁVÁJÍCÍ INŽENÝRSKÉ SÍTĚ

- KANALIZACE JEDNOTNÁ
- VODOVOD
- KABELOVÉ VEDENÍ NN, S CHRÁNICÍKOU
- KABELOVÉ VEDENÍ VN, S CHRÁNICÍKOU
- KABELOVÉ VEDENÍ VO
- KABELOVÉ NN CETIN
- PLYN STL
- SĎĚLOVACÍ VEDENÍ CETIN
- SĎĚLOVACÍ VEDENÍ SPRINTEL
- SĎĚLOVACÍ VEDENÍ INFOS LEAS
- TEPLŮVODNÍ KANÁL

LEGENDA:

- majetkové hranice dle KN
- stávající stav
- stávající zeleň
- SO 101 KOMUNIKACE A ZPEVNĚNÉ PLOCHY - asfaltové vozovka a navázání na stávající vozovku
- SO 101 KOMUNIKACE A ZPEVNĚNÉ PLOCHY - smíšená stezka neobtřená, zámková dlažba, přírodní barva
- SO 101 KOMUNIKACE A ZPEVNĚNÉ PLOCHY - cyklistická stezka, zámková dlažba, červená barva
- SO 101 KOMUNIKACE A ZPEVNĚNÉ PLOCHY - dlažební chodník, dlažba 20/10/6, přírodní barva
- SO 101 KOMUNIKACE A ZPEVNĚNÉ PLOCHY - chodníkový přejezd - asfaltová konstrukce
- SO 101 KOMUNIKACE A ZPEVNĚNÉ PLOCHY - bezbarierová dlažba 20/10/6 v kontrastní barvě, reliéfní dlažba
- SO 101 KOMUNIKACE A ZPEVNĚNÉ PLOCHY - náter na vozovku červený - ROCBINDA
- SO 101 KOMUNIKACE A ZPEVNĚNÉ PLOCHY - terénní úpravy - zatravnění
- SO 101 KOMUNIKACE A ZPEVNĚNÉ PLOCHY - terénní úpravy - zúspý tříděným kamenivem 8-16
- kácený strom
- poloha vzorového řezu
- dělená chránička + rezerva DN110
- SO 660 ŽELEZNIČNÍ PŘECHODY - asfaltové vozovka přechodu
- SO 660 ŽELEZNIČNÍ PŘECHODY - hranice nebezpečného pásma přechodu
- SO 660 ŽELEZNIČNÍ PŘECHODY - ztláček k volnému průchodu okolo
- SO 660 ŽELEZNIČNÍ PŘECHODY - poloha výstražného kříže
- SO 660 ŽELEZNIČNÍ PŘECHODY - rozhledové pole železničního přechodu



ROZHLÉDÍVÉ POMĚRY PŘEJEZDU podle 7.6.4 ČSN 736380
 rozhledové pole pro řidiče vozidla
 $Dz=15m$ $Lr=2m$ - nelze zajistit
 rozhledové pole pro řidiče nejponalejšího vozidla
 $Lp=115m$ - nelze zajistit
 rozhled pro chodce
 $Lp=33m$

C. SITUAČNÍ VÝKRESY				
ARCHITEKT, NÁVRH	VED. PROJEKTU	ZODP. PROJEKTANT	VYPRACOVAL	ALFAPROJEKT OLOMOUC a.s., Týřov 4, 772 00 Olomouc
	Ing. Petr Staněk	Ing. Petr Staněk	Ing. Petr Staněk	
INVESTOR	Statutární město Prostějov			tel. 585230290, fax. 585227166, alfaprojekt@alfaprojekt.com
MÍSTO STAVBY	Prostějov			FORMÁT: B4
CYKLISTICKÁ STEZKA V ULICI PRŮMYSLOVÁ V PROSTĚJOVĚ, I. A II. ETAPA				DATUM: 03/2022
				ÚČEL: DSP
				MĚŘÍTKO: 1:500
				Č. ZAKÁZKY: 8-016/119/02
				ČÍSLO VÝKRESU: 258492B0
KOORDINAČNÍ SITUAČNÍ VÝKRES 1				ČÍSLO KOPIE: C.3.1